

autop[+]orraits

AUTO + MOTO + SCOOTER + VÉLO + FITNESS

ARNOLD KONTZ GROUP 100 YEARS

SPÉCIAL AUTOFESTIVAL
LES STARS DE 2018



ARNOLD KONTZ GROUP : [Zoom sur 2018](#) + page 3 | JAGUAR : [Un modèle sportif et familial](#) + page 6 | LAND ROVER : [Découvrez de nouveaux horizons!](#) + page 14
ASTON MARTIN : [Nouveau tirage](#) + page 22 | LOTUS : [Zoom sur une sportive](#) + page 28 | ARNOLD KONTZ GROUP : [Retouche d'exception](#) + page 32
ARNOLD KONTZ CYCLES : [Développez votre mobilité en famille!](#) + page 36 | PEUGEOT SCOOTERS : [Deux roues à l'épreuve du temps](#) + page 38

DISCOVERY SPORT URBAN SERIES

AVENTUREUX ET POLYVALENT



ABOVE & BEYOND



AVANTAGE CLIENT JUSQU'À 5.905 €

Il est temps de rendre la ville un peu plus excitante avec le très attrayant et polyvalent Discovery Sport. Désormais disponible en versions Urban Series Pure, SE ou SE Dynamic entièrement équipé à partir de **32.870 €** et avec nos nouveaux moteurs Ingenium 2.0l (émissions de CO₂ à partir de 123 g/km), il vous emmène explorer le monde avec style et plaisir. Et vous permet de vous démarquer en ville.

Venez les découvrir dès maintenant, ainsi que les conditions Festival sur toute la gamme.

Land Rover Luxembourg by Arnold Kontz Group
128, Route de Thionville, L-2610 Luxembourg - T. 29.71.74
Land Rover Sud by Arnold Kontz Group
9, ZAC Haneboesch II, L-4563 Niederkorn - T. 27.61.60
www.landrover.lu

4,7-8,0 L/100 KM – 123-181 G/KM CO₂ (suivant la norme NEDC)

Donnons priorité à la sécurité.

Équipements de série avec entre autres :

- Système de navigation SD
- Siège en cuir grené et tissu
- Park Distance Control avant et arrière
- Alerte de franchissement de ligne
- Détecteurs de pluie et de luminosité

ARNOLD KONTZ GROUP 100 YEARS



ÉDITO

Zoom sur 2018

LE NOUVEAU CENTENAIRE A COMMENCÉ

Nous terminons le 1^{er} centenaire du groupe Arnold Kontz avec une année record pour toutes nos marques anglaises. Le développement de Jaguar est vraiment impressionnant avec une progression en 2017 de plus de 50% par rapport à 2016. Land Rover affiche toujours une croissance et représente désormais un volume très intéressant qui justifie les investissements réalisés. Côté Aston Martin, la nouvelle DB11 a permis une hausse des immatriculations de 37,5% et chez Lotus, le trend va dans le même sens.

Si l'année 2017 était ainsi une année record à maints niveaux, c'est en 2018 que nous allons considérablement développer les volumes avec quelques produits phares qui seront les stars de cette 54^e édition du festival automobile. Il s'agit du tout nouveau Jaguar E-Pace, le petit frère de la Jaguar F-Pace responsable pour le renouveau de la marque.

ARNOLD KONTZ GROUP 100 YEARS



Chez Aston Martin, la nouvelle VANTAGE ne passera pas inaperçue, au même titre que la DB11 Volante, et nous sommes fiers de pouvoir montrer ces deux voitures exceptionnelles pendant l'autofestival en avant-première. Chez Land Rover, l'extraordinaire Range Rover Velar passera son tout premier Festival et le Range Rover Sport et le luxueux Range Rover profiteront d'une modernisation importante avec l'introduction de nouvelles technologies plug-in hybride.

« SI L'ANNÉE 2017 ÉTAIT AINSI UNE ANNÉE RECORD À MAINS NIVEAUX, C'EST EN 2018 QUE NOUS ALLONS CONSIDÉRABLEMENT DÉVELOPPER LES VOLUMES AVEC QUELQUES PRODUITS PHARES. »

La concession Jaguar Land Rover Sud est entretemps déjà très bien ancrée dans le paysage et représente des performances impressionnantes au niveau des volumes et de la qualité.

Les travaux de transformation de la concession Jaguar Land Rover en Ville se sont achevés avec succès et nous sommes fiers des investissements que nous avons réalisés ces trois dernières années,





ARNOLD KONTZ GROUP
PARTENAIRE DU LUXEMBOURG
CITY FILM FESTIVAL
8^E ÉDITION 22.02 > 4.03.2018

En atteignant le chiffre record de quelque 29 300 participants en 2017, le Luxembourg City Film Festival cimente incontestablement sa position comme moment cinématographique de référence dans l'agenda culturel du pays et compte à présent parmi les festivals du film en Europe.



Soutenu conjointement par le ministère de la Culture et la Ville de Luxembourg, le Luxembourg City Film Festival est le festival officiel du pays. Il promet ainsi chaque année un contenu d'une qualité artistique indéniable ainsi que de nombreuses exclusivités cinématographiques. Véritable panorama de la création contemporaine internationale via une sélection de fictions et documentaires, de séances spéciales, de productions nationales ainsi qu'un cycle jeune public, ce rendez-vous se déploie sur onze jours.

Du 22 février au 4 mars 2018, le festival renouera, pour sa 8^e édition, avec ses 11 jours de festivités dont deux week-ends, dans les salles du centre-ville de Luxembourg, dans son espace d'exposition et de rencontres au Cercle Cité et dans son nouveau Quartier Général au Casino Luxembourg - Forum d'Art Contemporain - une première après deux années sous chapiteau à la place de la constitution.





CODEX
LIGHT · SOUND · VIDEO
WWW.CODEX.LU

Saviez vous ?

Codex est votre partenaire pour vos



Stands



Conférences



Concerts et festivals



Banquets

Technique haut de gamme et dernière génération en son, lumière et vidéo. Conception de A à Z, prévisualisation en 3D "what you see is what you get".
Pour transformer la vision en succès. Pro. Efficace. Fiable. Compétitif.

YES, we do.

qui ne se sont pas limités dans l'infrastructure. Les effectifs du groupe Arnold Kontz sont passés au 1^{er} janvier 2018 à 165 collaborateurs ce qui nous permet de mettre le client au centre de toutes les préoccupations du groupe.

Le festival automobile est ainsi l'occasion de venir se faire une idée, non seulement des nouveautés automobiles, mais aussi de l'entreprise proprement dite. Le concept du festival automobile luxembourgeois est ainsi unique au monde !

Nos conseillers commerciaux ont suivi une formation poussée sur les motorisations alternatives, organisée par le House of Automobile, ce qui fait d'eux des experts en la matière avec comme but de bien guider le client dans son choix de la motorisation. En effet, chaque motorisation correspond à un type d'utilisation qu'il s'agit de déterminer ensemble avec le client. Le client peut faire évaluer son véhicule actuel pendant qu'il fait un essai routier avec la voiture qui l'intéresse. Toutes nos gammes Jaguar, Land Rover, Aston Martin et Lotus sont en effet disponibles à l'essai.

Avec des offres très alléchantes et des conditions exceptionnelles de reprise pour toutes les marques, ce Festival s'annonce pour nous très prometteur.

« À CENT À L'HEURE » RÉCOMPENSÉ À DEUX REPRISES

« À cent à l'heure », le livre anniversaire réalisé à l'occasion des 100 ans d'Arnold Kontz Group, élu **WINNER** dans la catégorie « Excellent Communications Design - Books » aux German Design Awards 2018.

Composé d'experts indépendants reconnus dans les domaines du branding et du design, le jury des German Design Awards a en effet décerné le titre de « Winner 2018 » – la plus haute distinction du concours – au livre « À cent à l'heure », réalisé à l'occasion du 100^e anniversaire du concessionnaire Arnold Kontz (catégorie « Books and Calendars »)



Mais ce n'est pas tout ! Le livre « À cent à l'heure – Arnold Kontz Group, déjà un siècle » décroche aussi le GOLD award au 8^e International Creative Media Award !

L'International Creative Media Awards (ICMA) est une compétition de niveau mondial récompensant la qualité, la créativité et le design dans le domaine de l'édition. Au total, 376 publications de 27 pays ont été soumises au jury cette année. Avec cette prestigieuse récompense, « À cent à l'heure » se place parmi les meilleures publications de 2017. Arnold Kontz Group et son éditeur Maison Moderne font ainsi briller l'édition luxembourgeoise sur la scène internationale aux côtés des grands noms comme Condé Nast, Gruner + Jahr, Time Inc., Axel Springer, Phaidon ou encore Hoffmann und Campe.



JAGUAR E-PACE

Un modèle sportif et familial

JAGUAR PRÉSENTE LA NOUVELLE JAGUAR E-PACE

La nouvelle Jaguar E-PACE est le premier SUV compact de Jaguar. Sa silhouette et son agilité en font la voiture la plus dynamique de sa catégorie. En plaçant un poste de pilotage au cœur d'un habitacle axé sur la famille, la nouvelle Jaguar E-PACE offre une expérience de conduite à la fois exaltante et pratique.



Elle est dynamique et agile, le capot sculpté et les puissantes lignes arrière évoquent la silhouette d'un coupé. L'habitacle moderne est résolument signé Jaguar avec ses capacités de rangement exceptionnelles. Il se distingue également par des technologies de pointe d'infotainment et de conduite.

Elle dispose en effet de l'espace de rangement le plus généreux de sa catégorie grâce, notamment, à la profondeur de sa boîte de rangement centrale et à ses vide-poches de porte sculptés. D'une largeur pouvant atteindre 1,3 m, l'espace de chargement de la E-PACE est à la fois simple et pratique. Quels que soient vos loisirs préférés, du cyclisme à la natation, la clé «loisirs» en option vous permet de laisser votre clé, à la place d'un simple bracelet, à l'intérieur de la voiture en toute sécurité. Et lorsque vous partez pour le week-end, emportez tout ce dont vous avez besoin grâce à la capacité de remorquage allant jusqu'à 1 800 kg.

*«L'HABITACLE MODERNE EST
RÉSOLUMENT SIGNÉ JAGUAR AVEC
SES CAPACITÉS DE RANGEMENT
EXCEPTIONNELLES.»*

Les technologies de Jaguar sont réputées à travers le monde pour vous offrir un contrôle parfait de votre véhicule. En répartissant le couple entre les roues avant et arrière selon les conditions de conduite, notre système de transmission intégrale intuitif vous permet de conduire en toute confiance, quel que soit le terrain. Le système Active Driveline permet une meilleure



agilité et un contrôle de la puissance sur chaque roue. Le système de suspension entièrement indépendant de la E-PACE contribue à améliorer la dynamique et le confort grâce à une suspension multi bras arrière sophistiquée, tandis que la commande vectorielle de couple améliore la tenue de route dans les virages.

Les phares à LED et feux arrière à LED Signature sont montés en série pour une identité visuelle renforcée sur la route. Un style qui se reflète dans tout l'habitacle, grâce aux matières de qualité exceptionnelle.

Les deux versions essence et les trois versions diesel des moteurs Ingenium, garantissent une conduite efficace, raffinée et réactive. Le moteur économique 4 cylindres 2.0L diesel avec turbocompresseur de

150 Ch et traction avant (FWD), permet d'obtenir des émissions de CO₂ de 124 g/km et une consommation de carburant de 4,7 l/100 km. Pour des performances encore plus poussées, le moteur 4 cylindres 2.0L essence avec turbocompresseur de 300 Ch et transmission intégrale (AWD) peut atteindre une vitesse de pointe de 243 km/h et une accélération de 0 à 100 km/h en 6,4 secondes.

La E-PACE propose une gamme de fonctionnalités qui vous aide à rester connecté lors de vos déplacements. Le pack Connect Pro4 est doté d'un Wi-Fi Hotspot 4G qui assure le lien entre vous, vos passagers et le monde extérieur. Équipée jusqu'à cinq ports USB, la voiture donne la possibilité aux occupants de recharger leurs appareils.

*«LE MOTEUR 4 CYLINDRES
2.0L ESSENCE AVEC
TURBOPRESSEUR DE 300 CH
PEUT ATTEINDRE UNE VITESSE DE
POINTE DE 243 KM/H.»*

Les fonctions d'aide à la conduite de série, comme l'assistance de maintien de file, la détection de

somnolence du conducteur, la caméra arrière et les aides au stationnement avant et arrière, renforcent la confiance au volant. Pour une sécurité optimale, une multitude de systèmes ont été intégrés à la E-PACE, dont le contrôle dynamique de la stabilité (DSC) et l'aide au freinage d'urgence. Les phares à LED aident vos yeux à mieux distinguer les objets en produisant un faisceau lumineux très concentré, offrant une qualité proche de celle de la lumière du jour. La sécurité des piétons fait aussi partie de nos priorités : la E-PACE est équipée de série d'un airbag pour piétons.



La nouvelle Jaguar E-Pace à partir de 34 860 € avec une garantie de 3 ans, entretien inclus.

Kontz corner

MARC MULLER
BRAND MANAGER JAGUAR LAND ROVER



En 2018 Jaguar se positionne en tant qu'acteur incontournable sur tous les segments de véhicules premium au Grand-Duché de Luxembourg.

En effet avec l'arrivée du tout nouveau Jaguar E-PACE, la marque est représentée dans un segment à forte demande et ce tant auprès des clients particuliers qu'auprès des flottes d'entreprise.

Le Jaguar E-PACE est le petit frère du Jaguar F-PACE, qui connaît depuis son lancement récent un succès sans pareil chez Jaguar avec une présence remarquable sur nos routes.

Pour revenir au nouveau Jaguar E-PACE, il s'agit d'un SUV relativement compact au look sportif. Il associe le design et la sportivité Jaguar au confort d'un véhicule à 5 places, spacieux, pratique et connecté.

Le nouveau Jaguar E-PACE est dès à présent exposé dans nos showrooms Jaguar et est disponible à l'essai routier tant bien dans la concession de Luxembourg-ville que dans celle de Niederborn.

Avec cette gamme complète et renouvelée chez Jaguar, nous avons l'ambition d'égaliser en 2018 les volumes Land Rover eux-mêmes toujours en croissance.

Le Jaguar E-Pace est l'une des grandes stars de cet Autofestival 2018, mais les showrooms Land Rover, Aston Martin et Lotus ne manquent pas non plus de nouveautés qui font rêver. Nous vous attendons donc dans nos showrooms à Luxembourg et à Niederborn pour une édition Autofestival 2018 sans pareil.





JAGUAR XF SPORTBRAKE

Focus sur une nouvelle icône



LA JAGUAR XF SPORTBRAKE

XF est un modèle inspiré du succès rencontré par la Jaguar la plus primée de tous les temps. Combinaison inégalée de style et de matières, elle offre une alliance particulièrement séduisante de design, de dynamisme et de raffinement qui en fait une voiture à la fois exaltante et efficiente. Elle est également dotée des technologies les plus récentes en matière de sécurité, de connectivité et d'info divertissement. Digne héritière de la XE pour sa sportivité et de la XJ pour son luxe ultime, la XF a su trouver sa place dans le panthéon des Jaguar emblématiques. C'est en fusionnant ces qualités exceptionnelles que Jaguar a imaginé la XF, le véhicule d'entreprise haut de gamme la plus dynamique de sa génération. La nouvelle XF Sportbrake associe le dynamisme et les lignes caractéristiques de type « coupé » de la berline XF à un espace et une polyvalence renforcés.

Conception précise, design contemporain, technologies innovantes : la nouvelle XF Sportbrake ne laisse rien au hasard et c'est ce qui en fait un véhicule d'exception.

Avec sa ligne de toit épurée et profilée et son toit panoramique en verre de 1,6 m² disponible en option, la XF Sportbrake ne fait aucun compromis entre polyvalence et caractère. Proportions parfaites pour accueillir plus de bagages et assurer une excellente aérodynamique.

Un habitacle contemporain et luxueux, où chaque détail est réalisé avec le plus grand soin et où la sensation d'espace invite à la détente et fait de chaque trajet un plaisir constamment renouvelé. Les passagers avant et arrière apprécieront l'espace au niveau des jambes, des genoux et de la tête, l'un de plus généreux de sa catégorie. Grâce à la configuration 40/20/40 de la banquette arrière en option, les sièges



arrière se rabattent pour apporter un gain de volume et de flexibilité. Son espace de chargement offre 565 litres avec les sièges arrière en place. Si vous rabattez les sièges arrière, vous créez un espace de deux mètres de long et de plus d'un mètre de large

« VOUS TROUVEREZ LE PARFAIT ÉQUILIBRE ENTRE ÉCONOMIE ET PUISSANCE DANS LA GAMME DE MOTEURS DE LA XF SPORTBRAKE. »

dans sa portion la plus étroite, offrant une capacité totale de 1 700 litres auxquels s'ajoute un rangement discret sous le plancher. Pour plus de facilité, la XF Sportbrake propose un hayon électrique de série.

Même lorsque l'espace de chargement est plein, la XF Sportbrake reste confortable et garde son excellente tenue de route grâce à la suspension pneumatique arrière auto réglable. Ce système gonfle automatiquement les ressorts pneumatiques pour contrebalancer le poids des charges lourdes, afin d'assurer l'horizontalité de la garde au sol et du châssis.

« XF EST UN MODÈLE INSPIRÉ DU SUCCÈS RENCONTRÉ PAR LA JAGUAR LA PLUS PRIMÉE DE TOUS LES TEMPS. »

Vous trouverez le parfait équilibre entre économie et puissance dans la gamme de moteurs de la XF Sportbrake. De nombreux moteurs sont dotés de la tech-

nologie Ingenium, notamment le moteur 4 cylindres 2.0 L turbo diesel de 163 Ch qui affiche des émissions de CO₂ limitées à 104 g/km et une consommation de 4,0 l/100 km. Le moteur le plus puissant, le moteur V6 3.0L suralimenté de 380 Ch peut accélérer de 0 à 100 km/h en 5,3 secondes et atteindre une vitesse de pointe de 250 km/h. Par ailleurs, d'une extrême robustesse, la structure légère en aluminium de la XF Sportbrake offre une tenue de route précise et sportive associée à un rendement énergétique impressionnant.

Le nouveau Jaguar XF Sportbrake à partir de 41 859 € avec une garantie de 3 ans, entretien inclus.



Kontz corner

LA JAGUAR XE SV PROJECT 8 DEVIENT LA BERLINE 4 PORTES LA PLUS RAPIDE DU MONDE SUR LA BOUCLE DE LA NORDSCHLEIFE AU NÜRBURGRING



La Jaguar XE SV Project 8 développée par la division SVO devient la voiture 4 portes la plus rapide du monde grâce au tour record Nordschleife du Nürburgring par un prototype destiné à la production. L'incroyable temps de 7 min et 21,2 sec est presque 11 secondes inférieur au précédent record détenu par une berline sur ce même circuit allemand de 20,832 km. Avec ses 600 Ch, la Project 8 est même plus rapide que des coupés et supercars parmi les plus rapides au monde.



NÜRBURGRING
Distance : 20,832 km
Temps : 7 min et 21,2 sec.

JAGUAR NEUVES DE STOCK OFFRES SPÉCIALES FESTIVAL

3 ANS DE GARANTIE, D'ASSISTANCE ET D'ENTRETIEN OFFERT.



496,20 €
par mois
TEAG 1,49%

XE R-Sport • 2.0 250 CH ESSENCE • AUTO

Couleur: Loire Blue (métallisé) **Option:** Pack Business premium • Pack Power Convenience • Pack Winter • Pack Black • Toit panoramique sièges avant à réglage électrique • Etc.

Mensualités de 496,20 €/mois. Acompte de 5 000 €. Dernière mensualité de 17 961,20 €. Montant total dû : 52 237 €

Prix catalogue : 55 782,90 €

Prix net : 49 900 €



378,56 €
par mois
TEAG 1,49%

XF Prestige • 2.0 180 CH DIESEL • AUTO

Couleur: Dark Sapphire • **Option:** Business Pack • Rétroviseurs rabattables électrique/couleur carrosserie • Rétroviseur intérieur électrochrome • Sièges avant avec soutien lombaire à réglage électrique • Etc.

Mensualités de 378,56 €/mois. Acompte de 3 700 €. Dernière mensualité de 13 643,56 €. Montant total dû : 39 678,60 €

Prix catalogue : 50 800 €

Prix net : 37 900 €



449,66 €
par mois
TEAG 1,49%

XF Prestige • 2.0 180 CH DIESEL • AUTO

Couleur: Ingot • **Option:** Pack In Control Connect • Pack Business Premium • Pack sécurité • Rétro. rabattables élec./couleur carrosserie • In Control Protect • Phares LED avec signature LED et feux diurnes • Toit ouvrant panoramique • Siège conducteur avec fonction mémorisation • Etc.

Mensualités de 449,66 €/mois. Acompte de 4 990 €. Dernière mensualité de 16 514,66 €. Montant total dû : 48 034,60 €

Prix catalogue : 58 500 €

Prix net : 45 900 €



496,37 €
par mois
TEAG 1,49%

XF Portfolio • 2.0 GTDI 240 CH DIESEL • AUTO

Couleur: Rhodium Silver • **Option:** Pack In Control Connect • Pack Business Premium • Rétro. élect. / couleur carrosserie • Toit ouvrant pano • Siège conducteur avec fonction mémorisation • Système Audio MERIDIAN 380 W • Phares LED avec signature LED et feux diurnes • Etc.

Mensualités de 496,37 €/mois. Acompte de 4 990 €. Dernière mensualité de 17 961,37 €. Montant total dû : 52 237,20 €

Prix catalogue : 63 800 €

Prix net : 49 900 €



660,11 €
par mois
TEAG 1,49%

XF Portfolio • 3.0 V6 DIESEL 300 CH • AUTO

Coul.: Storm Grey **Opt.:** Pack Business Premium • Pack Affichage tête haute • Pack sécurité active • In Control Secure • In Control Protect • Rétro. rabattables élect./couleur carrosserie • Park Assist • Ph. LED avec signature LED et feux diurnes • Système Smart Key • Toit ouvrant pano • Etc

Mensualités de 660,11 €/mois. Acompte de 8 000 €. Dernière mensualité de 24 075,11 €. Montant total dû : 70 021,60 €

Prix catalogue : 82 500 €

Prix net : 66 900 €



794,62 €
par mois
TEAG 1,49%

XF Sportbrake S • 3.0 V6 300 CH DIESEL • AUTO

Couleur: Loire Blue (métallisé) • **Option:** Pack Mémorisation conducteur et passager • Power Convenience Pack • Pack Navigation, In Control avec système audio MERIDIAN • Pack Assistance au stationnement • Pack Cold Climate • Phares adaptatifs avec feux de jour LED • Toit pano • Etc

Mensualités de 794,62 €/mois. Acompte de 8 000 €. Dernière mensualité de 28 759,62 €. Montant total dû : 83 642,20 €

Prix catalogue : 87 639,17 €

Prix net : 79 900 €



686,93 €
par mois
TEAG 1,49%

F-TYPE Convertible R-Dynamic • 2.0 i4 300 CH • AUTO

Couleur: British Racing Green (métallisé) • **Option:** Pack Seat Memory • Déflecteur pare-vent • Système d'aide au stationnement en marche avant • Caméra de recul • Système Jaguar Smart Key accès sans clé • Etc.

Mensualités de 686,93 €/mois. Acompte de 6 800 €. Dernière mensualité de 24 801,93 €. Montant total dû : 72 130,80 €

Prix catalogue : 80 147,29 €

Prix net : 68 900 €



798,84 €
par mois
TEAG 1,49%

F-TYPE British Design Edition • 3.0 V6 380 CH • AUTO

Couleur: Ultra Blue (métallisé) • **Option:** Pack Suède étendu • Toit vitré panoramique • Sièges chauffants • Système de navigation In Control Touch Plus • In Control Apps • Système de surveillance anti-angle mort • Etc.

Mensualités de 798,84 €/mois. Acompte de 7 000 €. Dernière mensualité de 29 463,94 €. Montant total dû : 85 701,40 €

Prix catalogue : 100 220 €

Prix net : 81 900 €



548,96 €
par mois
TEAG 1,49%

F-PACE R-Sport • 2.0 180 CH DIESEL AWD • AUTO

Coul.: Santorini Black (métallisé) **Option:** Business Pack Premium • Pack In Control Connect • In Control WIFI • In Control Apps et In Control Remote • Rétro. rabattables élect. / coul. carrosserie/ chauff. • Toit ouv. élect. pano. • Sièges à réglage élect. et chauff. • Hayon élect. • Etc.

Mensualités de 548,96 €/mois. Acompte de 6 000 €. Dernière mensualité de 20 113,96 €. Montant total dû : 58 502,60 €

Prix catalogue : 66 984 €

Prix net : 55 900 €



796,78 €
par mois
TEAG 1,49%

F-PACE S • 3.0 V SUPERCHARGED 380 CH AWD • AUTO

Couleur: Ammonite Grey Black (métallisé) **Option:** Pack d'aide au stationnement • Pack Practicality • Pack Cold Climate • Pack Black S • Etc.

Mensualités de 796,78 €/mois. Acompte de 9 900 €. Dernière mensualité de 29 811,78 €. Montant total dû : 86 721,80 €

Prix catalogue : 92 860 €

Prix net : 82 900 €



399,32 €
par mois
TEAG 1,49%

XE R-Sport • 2.0 180 CH DIESEL • AUTO

Couleur: Ammonite Grey (métallisé) **Option:** Business Pack Premium • Pack mémoire avec rétroviseurs rabattables électrique et siège conducteur à mémoire • Pack Hiver • Hayon électrique avec Jaguar Smart Key System et Keyless entry • Etc.

Mensualités de 399,32 €/mois. Acompte de 3 850 €. Dernière mensualité de 14 364,32 €. Montant total dû : 41 774,20 €

Prix catalogue : 48 665 €

Prix net : 39 900 €



698,60 €
par mois
TEAG 1,49%

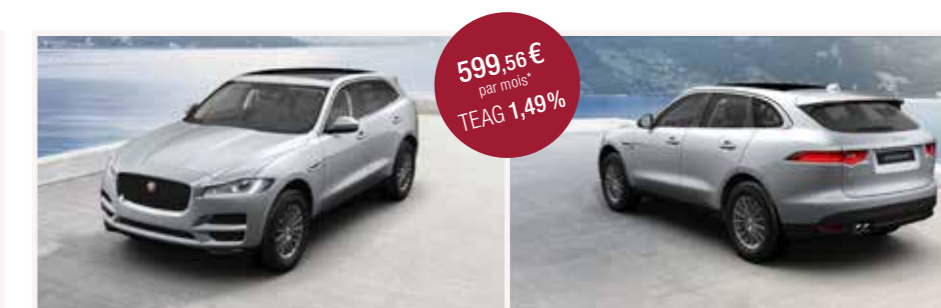
F-TYPE S • 3.0 V6 380 CH • AUTO

Couleur: Rhodium Silver (métallisé) **Option:** Pack mémoire • Pack Confort • Pack Vision • Pack technology • Toit vitré panoramique • Sièges chauffants • Etc.

Mensualités de 698,60 €/mois. Acompte de 9 500 €. Dernière mensualité de 26 563,60 €. Montant total dû : 77 281 €

Prix catalogue : 92 240 €

Prix net : 73 900 €



599,56 €
par mois
TEAG 1,49%

F-PACE Prestige business Ed. • 2.0 180 CH DIESEL AWD • AUTO

Couleur: Indus Silver (métallisé) **Version 2018:** série spéciale. **Option:** Sièges en cuir, chauff. à l'avt • Toit pano en verre à commande élect. • Park Distance Control avt et arr • Système de navigation Touch SD • Hayon à commande élect. • Phares bi-xénon avec feux de jour LED • Etc.

Mensualités de 599,56 €/mois. Acompte de 5 100 €. Dernière mensualité de 21 214,56 €. Montant total dû : 61 688,60 €

Prix net : 58 900 €



388,51 €
par mois
TEAG 1,49%

XE R-Sport • 2.0 200 CH ESSENCE • AUTO

Couleur: Firenze Red (métallisé) **Option:** Business Pack Premium • Pack Lighting • Pack Black • Toit panoramique ouvrant électrique • Rétroviseurs extérieurs rabattables électriquement avec fonction anti-éblouissements automatique • Etc.

Mensualités de 388,51 €/mois. Acompte de 3 800 €. Dernière mensualité de 14 003,51 €. Montant total dû : 40 725,60 €

Prix catalogue : 47 746 €

Prix net : 38 900 €



399,75 €
par mois
TEAG 1,49%

XE R-Sport • 2.0 180 CH DIESEL • AUTO

Couleur: Ultimate Black (métallisé) **Option:** Pack Aide au stationnement • Pack hiver • Pack InControl Touch Navigation avec MERIDIAN 825 W • Etc.

Mensualités de 399,75 €/mois. Acompte de 4 500 €. Dernière mensualité de 14 714,75 €. Montant total dû : 42 800 €

Prix catalogue : 50 413 €

Prix net : 40 900 €



798,85 €
par mois
TEAG 1,49%

XJ Premium Luxury • 3.0 V6 300 CH DIESEL • AUTO

Couleur: Ultimate Black (métallisé) **Option:** Pack Highway • Pack éclairage • Pack Parking Assist • In Control Connect Pro • Audio MERIDIAN 825 W • Pare-brise chauffant • Etc.

Mensualités de 798,85 €/mois. Acompte de 8 700 €. Dernière mensualité de 29 253,85 €. Montant total dû : 85 086 €

Prix catalogue : 100 337 €

Prix net : 81 300 €

OCCASIONS JAGUAR APPROVED

OFFRES SPÉCIALES FESTIVAL

JAGUAR LUXEMBOURG BY ARNOLD KONTZ

Route de Thionville 128 • L-26 10 LUXEMBOURG • Tél. : +352 29 71 74 • www.jaguar.lu

JAGUAR SUD BY ARNOLD KONTZ

9 ZAC Haneboesch II • L-45 63 NIEDERKORN • Tél. : +352 27 61 60 • jaguar@arnoldkontz.lu

JAGUAR APPROVED : VOITURES DE DIRECTION ET D'OCCASION CERTIFIÉES AVEC LABEL DE QUALITÉ

Chaque véhicule Jaguar donne l'impression d'être aussi vivant que le jour de sa création, qu'il soit neuf ou Approved. Ainsi, vous pouvez avoir l'assurance que votre véhicule Jaguar Approved est authentifié, rajeuni et aussi vivant qu'au jour de sa naissance. Ceci vous donne une tranquillité d'esprit absolue et garantit que votre véhicule produira la conduite la plus époustouflante possible.

Le certificat Jaguar Approved n'est octroyé qu'à de récents véhicules d'occasion Jaguar de maximale 60 mois, avec moins de 125 000 km au compteur et conformes aux standards de qualité imposés par Jaguar.

NOTRE PROMESSE APPROVED EN BREF :

24 mois de garantie • 24 mois d'assistance routière Jaguar Assistance • 165 points de contrôle vérifiés • Reconditionnement par des techniciens formés par Jaguar • Pièces de rechange d'origine Jaguar • Un historique et provenance connus • Essai sur route par des techniciens formés par Jaguar. N'hésitez pas à nous rendre visite pour découvrir notre offre d'occasions certifiées Jaguar Approved. Au plaisir de pouvoir vous accueillir prochainement!

L'équipe Jaguar



JAGUAR F-PACE 20D R-SPORT **48 900 €**
01/2017 • 11 000 km • Automatique • Diesel • Puissance 132 kW (179 pk)
Aide au stationnement • Bluetooth • Caméra de recul • Climatisation automatique • Jantes 19" • Phares au xénon • Phares LED • Radio/CD/MP3 • Système de navigation (GPS) • Système multimédia etc.



JAGUAR F-PACE R-SPORT 2.0D AWD **52 900 €**
04/2017 • 14 358 km • Automatique • Diesel • Puissance 132 kW (179 pk)
Bluetooth • Caméra de recul • Climatisation automatique • Jantes 19" • Phares au xénon • Phares LED • Radio/CD/MP3 • Sièges avant chauffants • Système de navigation • Système multimédia • Toit panoramique



JAGUAR XE 20D 180 R-SPORT **30 900 €**
02/2017 • 25 950 km • Automatique • Diesel • Puissance 132 kW (179 pk)
Bluetooth • Climatisation automatique • Jantes 18" • Radio/CD/MP3 • Système multimédia



JAGUAR XE 20D 180 R-SPORT **38 900 €**
02/2017 • 11 100 km • Automatique • Diesel • Puissance 132 kW (179 pk)
Bluetooth • Caméra de recul • Climatisation automatique • GPS Professionnel • Jantes 18" • Phares au xénon • Phares LED • Radio/CD/MP3 • Sièges avant chauffants à réglage électrique • Système de navigation (GPS) • Système multimédia



JAGUAR XE 20D PORTFOLIO **39 900 €**
05/2017 • 10 550 km • Automatique • Diesel • Puissance 132 kW (179 pk)
Bluetooth • Caméra de recul • Climatisation automatique • Jantes 18" • Phares au xénon • Phares LED • Radio/CD/MP3 • Sièges avant chauffants à réglage électrique • Système de navigation • Système multimédia • Toit ouvrant panoramique



JAGUAR XF 20D 180 PORTFOLIO AWD **49 900 €**
02/2017 • 28 500 km • Automatique • Diesel • Puissance 132 kW (179 pk)
Bluetooth • Caméra de recul • Climatisation automatique • Jantes 19" • Phares au xénon • Phares LED • Radio/CD/MP3 • Sièges avant chauffants à réglage électrique • Système de navigation • Système multimédia • Toit ouvrant panoramique • Volant chauffant



JAGUAR XF 20D PRESTIGE **39 900 €**
02/2017 • 2 600 km • Boîte manuelle • Diesel • Puissance 132 kW (179 pk)
Bluetooth • Climatisation automatique • GPS Professionnel • Jantes 17" • Phares au xénon • Phares LED • Radio/CD/MP3 • Sièges AV à réglage électrique • Système de navigation • Système multimédia



JAGUAR XF 30D 300 R-SPORT **44 900 €**
10/2015 • 40 400 km • Automatique • Diesel • Puissance 221 kW (300 pk)
Bluetooth • Caméra de recul • Climatisation automatique • Head up Display Full park Assist Heated front Windscreen • Jantes 19" • Phares au xénon • Phares LED • Radio/CD/MP3 • Sièges avant chauffants à réglage électrique • Système de navigation • Système multimédia • Toit ouvrant panoramique



JAGUAR XF 35T PORTFOLIO **59 900 €**
04/2017 • 5 000 km • Automatique • Essence • Puissance 250 kW (340 pk)
Aide au stationnement • Bluetooth • Caméra de recul • Climatisation automatique • GPS Professionnel • Jantes 19" • Phares au xénon • Phares LED • Radio/CD/MP3 • Sièges AV à réglage électrique chauffants • Surround View • Système audio Meridian (380W) • Système de navigation (GPS) • Système multimédia • Toit ouvrant panoramique etc.



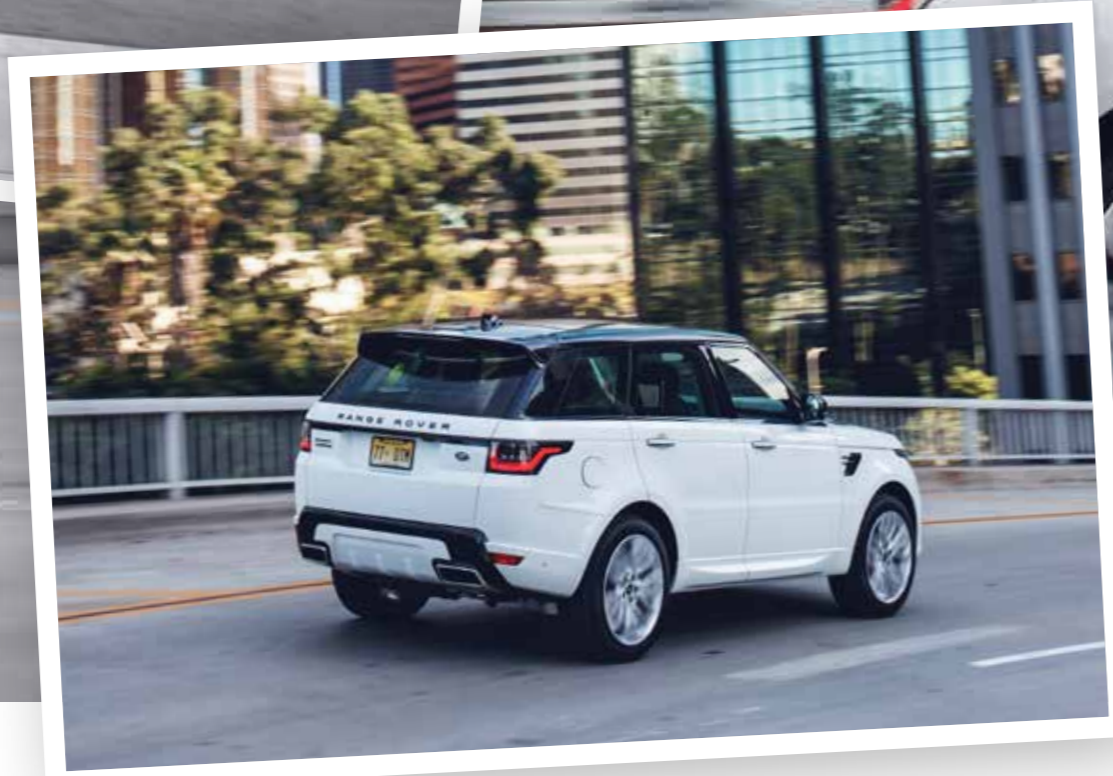
JAGUAR XJ 30D 275 PORTFOLIO **49 900 €**
03/2015 • 60 850 km • Automatique • Diesel • Puissance 202 kW (275 pk)
Bluetooth • Caméra de recul • Climatisation automatique • Heated/Cooled Front/Rear Seat • Jantes 19" • Phares au xénon • Phares LED • Radio/CD/MP3 • Sièges chauffants • Sièges AV à réglage électrique • Système de navigation • Système multimédia • Toit ouvrant panoramique



JAGUAR XJ 30D 300 PORTFOLIO **57 900 €**
01/2016 • 32 250 km • Automatique • Diesel • Puissance 221 kW (300 pk)
Bluetooth • Caméra de recul • Climatisation automatique • Jantes 19" • Phares au xénon • Phares LED • Radio/CD/MP3 • Sièges chauffants • Sièges AV à réglage électrique • Surround View • Système de navigation • Système multimédia • Toit ouvrant panoramique



JAGUAR XJ 30D PORTFOLIO **31 900 €**
05/2011 • 40 800 km • Automatique • Diesel • Puissance 202 kW (275 pk)
Bluetooth • Caméra de recul • Climatisation automatique • GPS Professionnel • Phares au xénon • Phares LED • Radio/CD/MP3 • Sièges avant chauffants à réglage électrique • Système de navigation • Système multimédia • Toit ouvrant



LAND ROVER RANGE ROVER SPORT

Découvrez de nouveaux horizons !

LE NOUVEAU RANGE ROVER SPORT DEVIENT LE PREMIER MODÈLE RECHARGEABLE DE LAND ROVER

Transformation technologique du nouveau Range Rover Sport avec l'arrivée du modèle électrique hybride rechargeable.

Ce nouveau Range Rover Sport est le premier véhicule électrique hybride rechargeable de Jaguar Land Rover. Le P400e associe un moteur essence Ingenium quatre cylindres de deux litres et 300 Ch (221 kW) à un moteur électrique de 116 Ch (85 kW). Les 404 Ch (297 kW) combinés – disponibles en traction intégrale permanente – permettent de couvrir le 0-100 km/h en seulement 6,7 secondes et d'atteindre la vitesse maximale de 220 km/h. Le couple de 640 Nm contribue aux performances, au dynamisme, au confort et au raffinement traditionnels de Land Rover.

En plus de cette option PHEV, tous les nouveaux Range Rover Sport bénéficient de nouvelles technologies et de retouches esthétiques. Le SVR dispose dorénavant de 575 Ch devenant ainsi le Range Rover le plus rapide de tous les temps.

« LA BATTERIE PEUT ÊTRE CHARGÉE EN 7 HEURES 30 MINUTES SUR UNE PRISE DOMESTIQUE DE 10 AMPÈRES À L'AIDE DU CÂBLE FOURNI DE SÉRIE. »

Grâce à sa motorisation hybride, le Range Rover Sport P400e n'émet que 64 g/km de CO₂ en cycle mixte NEDC et permet de couvrir 51 km en propulsion électrique sans utilisation du moteur thermique. Pour la première fois, les clients de Land Rover peuvent profiter du luxe silencieux d'un tout-terrain.

La technologie Terrain Response 2 utilise un calibrage unique pour répartir intelligemment et précisément le couple du moteur électrique aux quatre roues. Le couple maximal immédiatement disponible, est particulièrement adapté aux manœuvres en tout-terrain.

La batterie lithium-ion a une capacité de 13,1 kWh. Les ingénieurs Land Rover ont voulu optimiser l'es-



pace intérieur et équilibrer la répartition des masses. C'est pourquoi le moteur essence de 2,0 litres est monté longitudinalement alors que le moteur électrique de 85 kW est logé dans la boîte automatique ZF à huit rapports au centre du véhicule aux côtés du



chargeur de 7 kW. Le point de recharge par câble est à l'avant du véhicule; la cellule lithium-ion prismatique se trouve sous le plancher du coffre. La recharge peut se effectuer en 2 heures 45 minutes seulement en utilisant une prise dédiée de 32 ampères. La batterie peut être chargée en 7 heures 30 minutes sur une prise domestique de 10 ampères à l'aide du câble fourni de série.

L'extérieur a également évolué pour harmoniser, moderniser et dynamiser le design du Range Rover Sport sans en changer le caractère.

À l'avant, les feux LED Pixel-laser intelligents encadrent la calandre redessinée. Le pare-chocs présente un profil plus agressif. La version PHEV est dotée d'un chargeur de 7 kW caché derrière le badge Land Rover à droite de la calandre.

À l'intérieur, le nouveau système multimédia Touch Pro Duo appelé 'Blade', est le plus évolué jamais conçu par Jaguar Land Rover. Deux écrans haute-définition de 10" constituent l'élément central de l'habitacle minimaliste.

Le nouveau Range Rover Sport à partir de 63 045 €

Kontz corner

ALEX STOFFELS
DEALERSHIP MANAGER JAGUAR LAND ROVER SUD



La toute nouvelle gamme Range Rover et Range Rover Sport, présentée au festival 2018, ne vous séduira pas seulement avec des changements esthétiques au niveau carrosserie, des nouvelles technologies, un intérieur nouveau, mais avec une motorisation plug-in hybrid, associant un moteur électrique avec un moteur essence qui développent ensemble une puissance de 404 Ch (297 kW).

C'est pour la première fois que Land Rover présente un véhicule électrique hybride rechargeable avec une autonomie en propulsion purement électrique de plus de 50 kilomètres. Les émissions CO₂ sont ainsi de 64 g/km.

Du côté Jaguar, la toute nouvelle E-Pace, une SUV compacte ne vous séduira pas seulement dans nos salles d'expositions, mais vous pourrez venir découvrir ses qualités dynamiques lors d'un essai sur route. Avec la Jaguar XF Sportbrake, la marque a réussi de combiner le luxe, l'élégance et la sportivité dans un break familial.

Toute la gamme Jaguar Land Rover est disponible pour des essais sur route dans nos deux concessions, à Luxembourg-ville et à Nieder Korn.

Profitez de l'ambiance Festival pour découvrir les qualités de ces marques anglaises.



ABOVE & BEYOND





LAND ROVER NEW DISCOVERY SVX & LE NOUVEAU RANGE ROVER

Nouveaux paramètres

LAND ROVER DÉVOILE SON CHAMPION TOUT-TERRAIN

Land Rover dévoile le Discovery SVX, le summum pour les passionnés de tout-terrain à la recherche d'aventure. Le Discovery SVX incarne l'excellence du design et l'intégrité de l'ingénierie qui sont au cœur de tout Land Rover.

«IL SERA ÉQUIPÉ UNIQUEMENT DU V8 ESSENCE SURALIMENTÉ DE 5,0 LITRES DÉVELOPPANT 525 CH ET 625 NM DE COUPLE. SES SUSPENSIONS SERONT MODIFIÉES POUR AFFRONTÉ LES TERRAINS LES PLUS DIFFICILES.»

Depuis son lancement récent, le Discovery de cinquième génération, avec son architecture aluminium légère et rigide, a fait l'admiration du monde entier. Il constitue la base parfaite pour le premier véhicule SVX du département Special Vehicle Operations. Le nouveau Discovery est le premier Land Rover moderne à porter le badge SVX.

Les formidables aptitudes tout-terrain du Discovery atteignent ainsi de nouveaux sommets. Il sera équipé uniquement du V8 essence suralimenté de 5,0 litres développant 525 Ch et 625 Nm de couple. Ses suspensions seront modifiées pour affronter les terrains les plus difficiles.

Le contrôle actif de roulis hydraulique (Hydraulic Active Roll Control ou H-ARC) équipe pour la première

fois le Discovery sur le SVX. Il permet d'augmenter le débattement des roues pour plus de motricité en tout-terrain et contrôle le roulis pour améliorer la tenue de route.

Land Rover New Discovery à partir de 51 440 €



LE NOUVEAU RANGE ROVER INTÈGRE ÉGALEMENT DANS SA GAMME UNE MOTORISATION ESSENCE HYBRIDE RECHARGEABLE

Plus que jamais, le Range Rover représente le summum du luxe automobile, faisant de chaque voyage un moment précieux, que l'on soit au volant ou passager.

Conçu il y a près de 50 ans comme un véhicule capable d'évoluer en ville et à la campagne, le Range Rover n'a cessé d'évoluer pour toujours se placer au sommet de sa catégorie, n'abandonnant jamais son rôle de SUV incontestable au sommet du luxe.



Aujourd'hui la technologie fait franchir au nouveau Range Rover une grande étape, puisqu'il reçoit une motorisation hybride rechargeable qui lui permet de se montrer toujours aussi luxueux, mais aussi de

gagner en sobriété. Il en devient encore plus désirable et séduisant. La ligne extérieure évolue, tandis que l'habitacle se montre encore plus confortable et gagne des équipements destinés aux nouveaux besoins de la vie quotidienne.

Le nouveau Range Rover à partir de 97 660 €

Pour plus d'informations, n'hésitez pas à nous contacter ou nous rendre visite dans nos show-rooms à Luxembourg-Ville et à Nieder Korn.



Kontz corner

CINQ ÉTOILES EURO NCAP POUR LE RANGE ROVER VELAR



Le Range Rover Velar a obtenu cinq étoiles aux tests de sécurité Euro NCAP confirmant qu'il fait non seulement partie des SUV les plus attractifs au monde mais qu'il est aussi parmi les plus sûrs.

Le nouveau Range Rover Velar à partir de 55 410 €



ABOVE & BEYOND

OFFRES EXCEPTIONNELLES FESTIVAL 2018



399,32 € par mois
TEAG 1,49%

Prix catalogue : 50 306 €
41 900 €

LAND ROVER DISCOVERY SPORT HSE

Motorisation : 2.0 TD4 150 Ch diesel AWD
Transmission : Automatique • **Couleur :** Santorini Black (métallisé)
Option : Toit panoramique fixe en verre • Privacy Glass • Roue de secours de taille normale • Etc.

Mensualités de 399,32€/mois. Acompte de 5 200€. Dernière mensualité de 15 064,32€. Montant total dû : 43 824,20€

450,01 € par mois
TEAG 1,49%

Prix catalogue : 53 734 €
45 500 €

LAND ROVER DISCOVERY SPORT SE

Motorisation : 2.0 TD4 180 Ch diesel AWD
Transmission : Automatique • **Couleur :** Fuji White
Option : Vision Assist Pack • Toit panoramique fixe en verre • Privacy Glass • Caméra de recul • Etc.

Mensualités de 450,01€/mois. Acompte de 4 700€. Dernière mensualité de 16 375,01€. Montant total dû : 47 625,60€

999,70 € par mois
TEAG 1,49%

Prix catalogue : 118 275 €
106 900 €

LAND ROVER RANGE ROVER SPORT AUTOBIOGRAPHY DYNAMIC

Mot. : 4.4 SDV8 340 Ch diesel AWD • **Trans. :** Auto • **Coul. :** Silicon Silver (mét.) • **Opt. :** In Control Connect Pro • Drive Pro Pack • Toit pano ouvrant • Privacy Glass • Attache rem. élect. • Volant chauff. • Head Up Display • Keyless Entry • Sièges clim. AV/AR • Surround cam. system • Clim. auto. 3 zones

Mensualités de 999,70€/mois. Acompte de 14 370€. Dernière mensualité de 38 414,70€. Montant total dû : 111 767€

1 298,46 € par mois
TEAG 1,49%

Prix catalogue : 148 660 €
134 900 €

LAND ROVER RANGE ROVER AUTOBIOGRAPHY

Motorisation : 4.4 SDV8 340 Ch diesel AWD • **Transmission :** Auto • **Coul. :** Corris Grey (métallisé) • **Opt. :** In Control Connect Pro • Drive Pro Pack • Black Pack Design • Privacy Glass avec Pare-brise athermane • Volant chauff. • Head Up Display • Audio MERIDIAN 1700 Watt • Att. remorque escamotable électriquement • Préchauff. activable par télécommande et programmable • Etc.

Mensualités de 1 298,46€/mois. Acompte de 16 000€. Dernière mensualité de 48 513,46€. Montant total dû : 141 122,60€

448,19 € par mois
TEAG 1,49%

Prix catalogue : 53 080 €
44 900 €

LAND ROVER DISCOVERY SPORT SE

Motorisation : 2.0 TD4 180 Ch diesel AWD
Transmission : Automatique • **Couleur :** Kaikoura Stone (métallisé)
Option : Vision Assist Pack • Toit panoramique fixe en verre • Privacy Glass • Caméra de recul • Hayon à commande motorisée • Etc.

Mensualités de 448,19€/mois. Acompte de 4 400€. Dernière mensualité de 16 163,19€. Montant total dû : 47 006,40€

748,34 € par mois
TEAG 1,49%

Prix catalogue : 87 586 €
78 900 €

LAND ROVER ALL NEW DISCOVERY HSE LUXURY

Motorisation : 3.0 V6 Supercharged essence AWD
Transmission : Automatique • **Couleur :** Corris Grey (métallisé)
Option : In Control Connect Pro • 7 Seat Luxury Climate confort Plus pack • Toit panoramique fixe en verre • Privacy Glass • Attache remorque électrique • Etc.

Mensualités de 748,34€/mois. Acompte de 10 000€. Dernière mensualité de 28 363,34€. Montant total dû : 82 515,40€

798,94 € par mois
TEAG 1,49%

Prix catalogue : 92 099 €
81 900 €

LAND ROVER RANGE ROVER SPORT HSE DYNAMIC

Motorisation : 3.0 TDV6 258 Ch diesel AWD
Transmission : Automatique • **Couleur :** Corris Grey (métallisé)
Option : In Control Connect Pro • Stealth Pack • Toit panoramique ouvrant • Privacy Glass • MERIDIAN 825 W • Keyless Entry • Sièges chauffants avant et arrière • Etc.

Mensualités de 798,94€/mois. Acompte de 9 100€. Dernière mensualité de 29 463,94€. Montant total dû : 85 701,40€

599,56 € par mois
TEAG 1,49%

Prix catalogue : 66 785 €
58 900 €

LAND ROVER EVOQUE HSE DYNAMIC

Motorisation : 2.0 TD4 180 Ch diesel AWD
Transmission : Automatique • **Couleur :** Carpathian Grey (métallisé) • **Opt. :** In Control Connect Pro Pack • Black Pack Design • Cold Climate Convenience Pack • Hayon à commande motorisée • Privacy Glass • Extension de cuir Oxford • Blind Spot Monitoring, CVS & reverse Traffic Detection • Etc.

Mensualités de 599,56€/mois. Acompte de 5 100€. Dernière mensualité de 21 214,56€. Montant total dû : 61 688,60€

446,46 € par mois
TEAG 1,49%

Prix catalogue : 53 604 €
44 900 €

LAND ROVER DISCOVERY SPORT HSE LUXURY

Motorisation : 2.0 TD4 180 Ch diesel AWD
Transmission : Automatique • **Couleur :** Fuji White • **Option :** Vision Assist Pack • Toit panoramique fixe en verre • Privacy Glass • Caméra de recul • Attache remorque escamotable électriquement • Pare-brise chauffant • Sièges chauffants • Keyless Entry • Etc.

Mensualités de 446,46€/mois. Acompte de 4 500€. Dernière mensualité de 16 161,46€. Montant total dû : 47 002,60€

897,98 € par mois
TEAG 1,49%

Prix catalogue : 97 574 €
88 900 €

LAND ROVER ALL NEW DISCOVERY HSE LUXURY

Motorisation : 3.0 TDV6 AWD
Transmission : Automatique • **Coul. :** Faralon Black (métallisé) • **Opt. :** Vision Assist Pack • Black Pack Design • 7 Seat Luxury Climate confort Plus pack • Remote Intelligent Seat Fold Pack • Capability Plus Pack • Toit pano fixe en verre • Privacy Glass • Attache remorque électrique • Etc

Mensualités de 897,98€/mois. Acompte de 8 100€. Dernière mensualité de 32 012,98€. Montant total dû : 93 093,80€

692,20 € par mois
TEAG 1,49%

Prix catalogue : 77 070 €
69 500 €

LAND ROVER ALL NEW DISCOVERY HSE

Motorisation : 2.0 SD4 240 Ch AWD
Transmission : Automatique • **Couleur :** Santorini Black (métallisé) • **Option :** 7 Seat Cold Climate Pack • 7 Seat Plus Pack • Drive Pro Pack • In control Touch Pro • Rails de toit prolongés • Toit ouvrant panoramique • Hayon à commande motorisée avec accès confort • Etc.

Mensualités de 692,20€/mois. Acompte de 6 900€. Dernière mensualité de 25 017,20€. Montant total dû : 72 757€

1 499,14 € par mois
TEAG 1,49%

Prix catalogue : 173 790 €
154 900 €

LAND ROVER RANGE ROVER SV AUTOBIOGRAPHY

Mot. : 5.0 V8 Supercharged 550 Ch AWD **Trans. :** Auto. • **Coul. :** Santorini Black (mét.) • **Opt. :** In Control Connect Pro • In Control Secure • Jantes 22" • Privacy Glass avec Pare-brise athermane • Vol. chauff. • Head Up Dis. • Audio MERIDIAN 1700 W. • Préchauff. activable par télécommande et prog. • Adv. Tow Asssit • Ecr. tact. central Dual View • Rear Seat Entertainment : 2 écrans LCD 10,2" • Etc.

Mensualités de 1 499,14€/mois. Acompte de 17 900€. Dernière mensualité de 54 215,14€. Montant total dû : 162 063,40€

499,22 € par mois
TEAG 1,49%

Prix catalogue : 61 255 €
50 900 €

LAND ROVER DISCOVERY SPORT HSE LUXURY

Motorisation : 2.0 TD4 180 Ch diesel AWD
Transmission : Automatique • **Coul. :** Santorini Black • **Opt. :** Cold Climate Pack • Toit pano fixe en verre • Privacy Glass • Détection trafic approchant dernière • Attache remorque escamotable électriquement • Sièges chauffants • Climatisation avec filtre à pollen • In Control Secure • Etc.

Mensualités de 499,22€/mois. Acompte de 5 500€. Dernière mensualité de 18 314,22€. Montant total dû : 53 268,20€

645,41 € par mois
TEAG 1,49%

Prix catalogue : 72 796 €
64 900 €

LAND ROVER ALL NEW DISCOVERY HSE

Motorisation : 2.0 SD4 240 Ch AWD
Transmission : Automatique • **Couleur :** Faralon Black (métallisé)
Option : Cold Climate Pack • Drive Pro Pack • In control Touch Pro • Rails de toit prolongés • Attache remorque électrique • Revêtement en cuir nervuré • Etc.

Mensualités de 645,41€/mois. Acompte de 6 500€. Dernière mensualité de 23 360,41€. Montant total dû : 67 939,60€

854,47 € par mois
TEAG 1,49%

Prix catalogue : 96 850 €
85 900 €

LAND ROVER RANGE ROVER SPORT HSE DYNAMIC

Motorisation : 3.0 SDV6 306 Ch diesel AWD
Transmission : Automatique • **Couleur :** Aruba (métallisé) • **Option :** In Control Connect Pro • Stealth Pack • Toit panoramique ouvrant • Privacy Glass • MERIDIAN 825 W • Volant chauffant • Sièges chauffants avant et arrière • Toit contrastant Narvik Black • Etc.

Mensualités de 854,47€/mois. Acompte de 8 590€. Dernière mensualité de 30 919,47€. Montant total dû : 89 923,20€

446,46 € par mois
TEAG 1,49%

Prix catalogue : 51 362 €
44 900 €

LAND ROVER EVOQUE SE

Motorisation : 2.0 TD4 180 Ch diesel AWD
Transmission : Automatique • **Couleur :** Santorini Black (métallisé)
Option : Business Pack • Sièges avant chauffants • Toit panoramique en verre • Privacy Glass • Etc.

Mensualités de 446,46€/mois. Acompte de 4 500€. Dernière mensualité de 16 161,46€. Montant total dû : 47 002,60€

OFFRES EXCEPTIONNELLES FESTIVAL 2018



LAND ROVER RANGE ROVER EVOQUE 33 900 €

TD4 150 SE DYNAMIC AWD
06/2015 • 36 800 km • Boîte manuelle • Diesel • Puissance 110 kW (150 pk)
Bluetooth • Caméra de recul • Chargeur CD • Climatisation automatique • Jantes 19" • Phares au xénon • Phares LED • Quatre roues motrices • Radio/CD/MP3 • Sièges avant chauffants à réglage électrique • Système de navigation • Système multimédia • Toit panoramique



LAND ROVER DISCOVERY SPORT 34 900 €

TD4 150 SE 4WD
04/2016 • 27 850 km • Manuelle • Diesel • Puissance 110 kW (150 pk)
Bluetooth • Climatisation automatique • Crochet de remorquage • Jantes 17" • Phares au xénon • Phares LED • Système de navigation • Système multimédia



LAND ROVER DISCOVERY SPORT 39 900 €

HSE SD4 190
08/2016 • 31 100 km • Automatique • Diesel • Puissance 140 kW (190 pk)
Aide au stationnement avant et arrière • Bluetooth • Caméra de recul • Climatisation automatique • Crochet de remorquage • Jantes 20" • Phares antibrouillards • Phares au xénon • Phares LED • Sièges avant chauffants à réglage électrique • Surround View • Système de navigation



LAND ROVER DISCOVERY SPORT 39 900 €

TD4 150 SE 4WD BLACK PACK
11/2016 • 24 150 km • Automatique • Diesel • Puissance 110 kW (150 pk)
Caméra de recul • Climatisation automatique • Jantes 18" • Phares au xénon • Phares LED • Radio/CD/MP3 • Revêtement semi-cuir • Sièges avant chauffants à réglage électrique • Système de navigation • Système multimédia • Toit panoramique



LAND ROVER DISCOVERY SPORT 40 900 €

TDA 180 HSE AWD
08/2016 • 30 921 km • Automatique • Diesel • Puissance 132 kW (179 pk)
Bluetooth • Caméra de recul • Climatisation automatique • Crochet de remorquage • GPS professionnel • Jantes 20" • Phares au xénon • Phares LED • Sièges avant chauffants à réglage électrique • Système de navigation • Système multimédia



LAND ROVER DISCOVERY SPORT 40 900 €

HSE LUXURY TD4 180 4WD
11/2015 • 37 800 km • Automatique • Diesel • Puissance 132 kW (179 pk)
Aide au stationnement avant et arrière • Bluetooth • Caméra de recul • Climatisation auto • Jantes 19" • Meridian Surround Sound System • Phares au xénon • Phares LED • Radio/CD/MP3 • Sièges avant chauffants à réglage électrique • Système de navigation • Système multimédia



LAND ROVER DISCOVERY SPORT 40 900 €

SE 150 4WD
04/2017 • 6 950 km • Automatique • Diesel • Puissance 110 kW (150 pk)
Aide au stationnement avant et arrière • Bluetooth • Caméra de recul • Chargeur CD • Climatisation automatique • GPS Professionnel • Jantes 18" • Phares au xénon • Phares LED • Sièges chauffants • Sièges AV à réglage électrique • Système de navigation • Système multimédia • Toit panoramique



LAND ROVER DISCOVERY SPORT 43 900 €

TD4 180 SE 4WD BLACK PACK
04/2017 • 9 500 km • Automatique • Diesel • Puissance 132 kW (179 pk)
Bluetooth • Caméra de recul • Climatisation automatique • Jantes 19" • Minidisc • Phares LED • Radio/CD/MP3 • Sièges avant chauffants à réglage électrique • System Audio Meridian 380 • système de navigation • Système multimédia • Toit panoramique



APPROVED

LAND ROVER LUXEMBOURG BY ARNOLD KONTZ

Route de Thionville 128
L-2610 LUXEMBOURG
Tél.: +352 29 71 74
www.landrover.lu

LAND ROVER SUD BY ARNOLD KONTZ

9 ZAC Haneboesch II
L-4563 NIEDERKORN
Tél.: +352 27 61 60
landrover@arnoldkontz.lu

LAND ROVER APPROVED : VOITURES DE DIRECTION ET D'OCCASION CERTIFIÉES AVEC LABEL DE QUALITÉ

Chaque véhicule portant l'emblème Land Rover est conçu pour être conduit sans effort sur quelques-uns des terrains les plus difficiles au monde. Ceci signifie que notre Programme Approved doit aller plus loin pour garantir que tous nos véhicules continuent de relever ce défi, quel que soit le terrain que vous lui fassiez affronter.

Le certificat Land Rover Approved n'est octroyé qu'à de récents véhicules d'occasion Land Rover de 60 mois maximum, avec moins de 125 000 km au compteur et conformes aux standards de qualité imposés par Land Rover.

NOTRE PROMESSE APPROVED EN BREF :

24 mois de garantie • 24 mois d'assistance routière Jaguar Assistance • 165 points de contrôle vérifiés
• Reconditionnement par des techniciens formés par Jaguar • Pièces de rechange d'origine Jaguar • Un historique et provenance connus • Essai sur route par des techniciens formés par Jaguar.
N'hésitez pas à nous rendre visite pour découvrir notre offre d'occasions certifiées Land Rover Approved.
Au plaisir de pouvoir vous accueillir prochainement!
L'équipe Land Rover



LAND ROVER RANGE ROVER EVOQUE 46 900 €

SE DYNAMIC TD4 150 4WD
04/2017 • 8 600 km • Automatique • Diesel • Puissance 110 kW (150 pk)
Bluetooth • Caméra de recul • Climatisation automatique • Jantes 18" • Phares au xénon • Phares LED • Quatre roues motrices • Radio/CD/MP3 • Sièges avant chauffants à réglage électrique • Système multimédia



LAND ROVER RANGE ROVER SPORT 55 900 €

TDV6 HSE 4WD
06/2014 • 65 200 km • Automatique • Diesel • Puissance 155 kW (211 pk)
Bluetooth • Caméra de recul • Climatisation automatique • DVD - Multimedia System • Jantes 20" • Phares au xénon • Phares LED • Radio/CD/MP3 • Sièges chauffants • Sièges AV à réglage électrique • Système de navigation • Système multimédia • Toit ouvrant panoramique



LAND ROVER RANGE ROVER EVOQUE 58 900 €

CONVERTIBLE HSE DYNAMIC TD4 180 4WD
02/2017 • 10 700 km • Automatique • Diesel • Puissance 132 kW (179 pk)
InControl Pro Pack • Cold Climate Pack - Black Pack - Luxury Seating Pack • Bluetooth • Caméra de recul • Clim. auto • Jantes 20" • Phares au xénon • Phares LED • Quatre roues motrices • Radio/CD/MP3 • Sièges chauffants • Sièges AV élect. • Système de navigation • Système multimédia



LAND ROVER RANGE ROVER SPORT 85 900 €

SDV6 306 HSE DYNAMIC
08/2017 • 7 183 km • Automatique • Diesel • Puissance 225 kW (306 pk)
Bluetooth • Caméra de recul • Climatisation automatique • Jantes alu 22" • Kit hiver • Phares au xénon • Phares LED • Sièges AV et AR chauffants • Sièges AV à réglage électrique • Système de navigation (GPS) • Système multimédia • Toit ouvrant panoramique • etc.



LAND ROVER RANGE ROVER VELAR 98 900 €

30D 300 R-DYNAMIC FIRST EDITION AWD
08/2017 • 10 000 km • Automatique • Diesel • Puissance 221 kW (300 pk)
Bluetooth • Caméra de recul • Climatisation automatique • Jantes alu 22" • Phares LED • Sièges avant semi-cuir chauffants à réglage électrique • Surround View • Système de navigation (GPS) • Système multimédia • Toit ouvrant panoramique • Etc.



LAND ROVER RANGE ROVER 112 900 €

SDV8 340 VOGUE
10/2017 • 2 329 km • Automatique • Diesel • Puissance 250 kW (340 pk)
Bluetooth • Caméra de recul • Climatisation automatique • Head-UP Display Jantes alu 21" • Phares au xénon • Phares LED • Sièges AV et AR chauffants • Sièges AV à réglage électrique • Système de navigation (GPS) • Système multimédia • Toit ouvrant panoramique • etc.



ASTON MARTIN NEW VANTAGE

Nouveau tirage



L'HÉRITIÈRE D'UNE VÉRITABLE DYNASTIE SPORTIVE

Un nom évocateur pour une lignée magnifique de voitures de sport pur sang. Pendant sept décennies, le nom Vantage a fait vibrer le cœur des modèles les plus purs d'Aston Martin, et la plaque Vantage a été portée par de vraies icônes. D'abord utilisée en 1951 pour une option de moteur à haut rendement de la DB2, la Vantage s'est rapidement établie comme un modèle à part entière, avec la Vantage V8 conçue par William Towns, la spectaculaire Le Mans V600 doublement suralimentée, et la très appréciée Vantage V8. Aujourd'hui, cette formidable dynastie sportive s'apprête à atteindre de nouveaux sommets avec l'introduction de la nouvelle Vantage.

La performance aérodynamique était le point le plus important dans le développement de la Vantage : le séparateur avant dirige le flux d'air sous la voiture, où un système de clôtures canalise l'air de refroidissement si nécessaire et assure également un flux d'air propre au diffuseur arrière. La conception du diffuseur crée une zone d'air à basse pression, tout en empêchant simultanément les turbulences générées par les roues arrière de perturber le flux d'air sortant du centre de l'arrière de la voiture.



Les nouvelles prises d'air latérales intégrées à la surface de la carrosserie évacuent la pression de l'air des passages de roues avant. Le couvercle de coffre arrière relevé confère à la Vantage une déportance importante. Les deux spécificités forment une rareté sur une voiture de série.

La formidable histoire de ce développement se poursuit à l'intérieur de la Vantage, avec un cockpit de voiture de sport dynamique et ramassé qui projette des courbes longues et fluides au profit de lignes nettes et concentrées, soulignant la nature agressive de la voiture.

Le cœur de la Vantage est alimenté d'un puissant moteur V8 de 4 litres bi-turbo. Placé bas et aussi loin que possible dans le châssis pour un centre de gravité optimal et une répartition parfaite du poids à 50:50, ce moteur haute performance et haute efficacité affiche un coefficient de CO₂ de 245 g/km tout en développant 510 PS à 6 000 tr/min et 685 Nm à partir de 2 000-5 000 tr/min. Avec un poids à vide de 1 530 kg, la Vantage offre des rapports puissance/poids et couple/poids impressionnants, ce qui se ressent sans équivoque dès que l'on appuie sur la pédale de l'accélérateur. Le réglage détaillé des systèmes d'induction, d'échappement et de gestion du moteur offre à la Vantage un caractère et un son vraiment envoiés.

La Vantage déploie sa puissance et son couple impressionnants sur les roues arrière par le biais d'une transmission automatique ZF à huit rapports montée à l'arrière. Capable de passer de 0 à 100 km/h en

3,7 secondes et d'atteindre une vitesse maximale de 314 km/h, cette voiture bénéficie d'une suite sophistiquée de systèmes électroniques intégrés pour garantir un maximum de contrôle et de plaisir du conducteur.

« CAPABLE DE PASSER DE 0 À 100 KM/H EN 3,7 SECONDES ET D'ATTEINDRE UNE VITESSE MAXIMALE DE 314 KM/H »

Le châssis est une structure en aluminium collé de la dernière génération vue pour la première fois sur la DB11, bien que 70 % des composants de la structure soient nouveaux pour la Vantage. L'équilibre, la soli-

dité, la rigidité et l'efficacité du poids constituaient des priorités pour la nouvelle conception de la Vantage, tout comme la pureté et la cohérence.

À chaque pas, la Vantage gagne en agilité et en réactivité, et son caractère devient progressivement plus tranché, plus vocal et plus excitant. Il s'agit de l'essence même de l'expérience de conduite de la Vantage, une voiture qui est toujours connectée et engagée avec toutes ses capacités pour se révéler sur les routes difficiles et montrer les dents sur la piste.

Aston Martin New Vantage à partir de 151 400 €



Kontz corner

JEAN-POL TOUCHÈQUE
DEALERSHIP MANAGER ASTON MARTIN LUXEMBOURG



Aston Martin présente le remplacement très attendu de son modèle phare Aston Martin Vantage !

L'instant est important et solennel car remplacer l'ancienne beauté n'était certainement pas chose aisée. Le team d'Aston Martin a changé intrinsèquement ce modèle pour le sublimer, le rendre plus performant, répondre sans conteste aux attentes de la clientèle actuelle mais aussi à tous ceux qui ont rêvé d'une Aston Martin élégante, exclusive, racée et performante - quel plaisir de découvrir cette voiture extraordinaire !

Aston Martin Luxembourg a le privilège de présenter, en avant-première, deux mois avant sa présentation grand public au salon de Genève, la toute nouvelle Aston Martin Vantage pendant l'Autofestival 2018, une occasion à ne pas manquer pour chaque amateur automobile.



ASTON MARTIN LUXEMBOURG



NOUVELLE ASTON MARTIN DB11 VOLANTE

Portrait d'une icône intemporelle



LE RETOUR DE L'ULTIME SPORT GT DÉCAPOTABLE

Le plus élégant des cabriolets d'Aston Martin ouvre un nouveau chapitre avec l'introduction en ce début d'année de la très attendue DB11 Volante. Rejoignant la lignée DB11, elle constitue avec le coupé la dernière évolution emblématique de la marque en termes d'ingénierie et de performances. Propulsée par le nouveau V8 bi turbo 4,0L d'une puissance affichée de 510 Cv la nouvelle Aston Martin DB11 Volante combine performances, efficacité et offre un réel caractère sportif.

Elle est dotée de la toute nouvelle structure en aluminium née avec le coupé, qui lui permet une grande rigidité et une légèreté accrue, le tout dans un raffinement, un confort et un espace digne d'un grand tourer. La DB11 Volante passe de 0 à 100 km/h en 4,1 secondes et atteint les 300 km/h. Elle a été conçue pour fournir un éventail de capacité hors du commun.

« LA DB11 VOLANTE PASSE DE 0 À 100 KM/H EN 4,1 SECONDES ET ATTEINT LES 300 KM/H »

En plus de son volant chauffant qui offre un véritable confort de conduite en toute saison, la DB11 Volante possède une boîte automatique à palettes 8 rapports. Grâce aux technologies proposées dans le cabriolet, le conducteur peut configurer la voiture en fonction du type de route, des conditions météorologiques ou tout simplement de son humeur du jour.



La DB11 Volante est habillée d'un remarquable capot en aluminium monobloc et la forme aérodynamique, élégante et athlétique expriment parfaitement le caractère souhaité. Les placages en bois, les inserts de carbone, les tissus magnifiquement adaptés disponibles en de multiples combinaisons raviront les adeptes du « Taylor Made » et des configurations personnalisées : en association avec les jantes forgées et des feux ultras fins spectaculaires, le résultat est à couper le souffle.

La grande nouveauté sur l'Aston Martin DB11 Volante est évidemment son toit convertible. Combinant l'attrait intemporel d'un toit en tissu avec les derniers matériaux acoustiques et isolants, le toit a été testé pour résister à des intempéries extrêmes ainsi qu'au bruit du vent. Le toit de la DB11 Volante ne prend que 14 secondes pour

s'ouvrir et 16 secondes pour se refermer. Il peut être actionné à distance avec la clé ou en mouvement à des vitesses allant jusqu'à 50 km/h avec un vent de la même puissance. Le nouveau système a également permis un gain de 20% sur le volume du coffre par rapport à la DB9 Volante.

Conçue pour être la décapotable la plus avancée et la plus complète jamais construite par Aston Martin, la DB11 ne permet plus aux belles concurrentes du marché de rivaliser avec elle, car elle atteint un équilibre parfait dans le design et la conduite. Réactivité, maniabilité, raffinement et beauté extrême sont les atouts incontestables de cette nouvelle Aston Martin qui offre une nouvelle dimension dans l'histoire des convertibles.

Vous aurez le privilège de découvrir la toute nouvelle Aston Martin DB11 Volante, en avant-première aux côtés de la nouvelle Aston Martin Vantage, dans le show-room d'Aston Martin Luxembourg, pendant toute la durée de l'Autofestival 2018.

Aston Martin DB11 Volante à partir de 175 655 €

Les Aston Martin DB11 sont garanties 3 ans pièces et main d'œuvre et bénéficient de 5 ans d'entretien inclus.*



ASTON MARTIN LUXEMBOURG

FESTIVAL 2018 OFFRES SENSATIONNELLES

Sur voitures de stock immédiatement disponibles : 128, route de Thionville • L-2610 Luxembourg • Tél. : +352 27 36 60-1 • info@astonmartin.lu

HORAIRES D'OUVERTURE VENTE:

Lundi au vendredi :
de 8h à 12h et de 13h à 18h30
Samedi :
de 9h à 12h et de 14h à 17h

HORAIRES D'OUVERTURE ATELIER:

Lundi au vendredi :
de 8h à 12h et de 13h à 17h



ASTON MARTIN LUXEMBOURG



ASTON MARTIN
**VANTAGE S
V12**

172 000 €

AML Carbon Black • Int: Obsidian Black • DSC with Track mode • Bluetooth preparation • Carbon fibre front grille • Servotronic Power steering • One • 77 derived exhaust muffler • Lightweight Wheels Satin Black 19 • Alcantara Contemporary • Aston Martin Premium Audio System with Dolby Pro Logic II • 6 CD autochanger



ASTON MARTIN
RAPIDE S

215 900 €

Ultramarine Black • Int: Dark Knight • B&O Sound • Ventilated Seats • Quilted Leather • Piano Black Interior • Privacy Glass Rear Seats Entertainment • Exterior Shadow Pack



ASTON MARTIN
**VANTAGE
ROADSTER
V8**

128 000 €

Occasion 03/2016 • 5 900 km • China Grey • High Line Center Console • Alarm Upgrade • Interior Black Pack • Exterior Sport Pack • Assortment Pack • Wind Deflector



ASTON MARTIN
**VANTAGE S
V8**

134 000 €

Onyx Black • reversing camera • Alarm Upgrade • AM 700 W Audio • Black Brake Callipers • Polished Alu Fuel Filler Cup • Heated Front Seats • Fine Stitching • Memory Seats • Front Parking Sensors • Rear Environment Leather • Glass Switches • Umbrella • Wind Deflector • 10 Spoke DT Silver Wheels



ASTON MARTIN
**VANQUISH
V12**

199 000 €

9 225 km • Black edition • AML carbon Black • Intérieur Obsidian Black • Red stitching • red Brake Callipers • Sport suspension • Leather seat • speed regulator - Auto Park Assist • Umbrella - Alarm • ABS -Electric Windows • Electric Seat • CD Radio • GPS • Rear-viey radar



ASTON MARTIN
**VANTAGE S
V8**

130 000 €

Tungstein Silver • Reversing Camera • Alarmed Upgrade • AM 700W Audio • Black Brake Callipers • Polished Alu Fuel Filler Cap • Heated Seats • Fine Stitching • Memory Seats • Front Parking Sensors • Rear Environment Leather • Glass Switches • Umbrella • Wind Deflector • 10 Spoke DT Silver Wheels



ASTON MARTIN
**VANQUISH S
VOLANTE**

285 000 €

Lightning Silver • Int: Dark Night • Ventilated Seats • Contrast Stitching • Pack Carbon Fibre • Quilting • Filograph • Black Pack • Trim Inlay Chopped Carbon • 20" Forged Gloss Black DT Wheel • Contemporary & Luxury Pack • Interior Shadow Pack Blue Brack Callipers • Headrest Embroidery • Black Meshes • Convertible Wind Deflector



ASTON MARTIN
**VANTAGE S
V12**

160 000 €

Occasion 07/2016 • 6 800 km • British Racing Green • Int: Black • Carbon sport seats • Pack Carbon exterior • Pack Carbon interior • HiFi 700W



ASTON MARTIN
**VANTAGE S
SPORTSHIFT
V12**

199 900 €

Ext Colour « Lightning Silver » • High line Cent. Console • Grey Brake Callipers • Carbon Ext.Pack • Polished Alu Fuel Filler Cap • Carbon Fibre Hood Louvre • Black Meshes • Black Side Window Surround • Black Pedals • Black Text.Tailpipe • Assort. Pack • Contemporary Pack • Corsa Tyres • Umbrella • Int. Carbon Cuprum Satin • Wind Deflect. • 10 Spoke Gloss Black DT Wheels



ASTON MARTIN
**DB11 V12
SPECIAL EDITION
TOUCHTRONIC**

227 700 €

ULTRAMARINE BLACK • DARK KNIGHT CHESNUT TAN • Power Seat Bolsters • Auto Park Assist • Special AM Colour • Brogue Detailing • Black Brake Callipers • Ventilated Front Seats • Contrast Stitching • Two Leather Colour • Heavy Floor Mats • Headlining Match to Seat Inner • Interior Black Pack • Nexus Quilting • Dark Chrome Jewellery Pack • Umbrella • Carbon Trim Inlay



ASTON MARTIN
**VANTAGE S
V12**

172 000 €

Rosso Corsa • Int: Pure Black • Pack Carbon Exterior • Forged Black Wheels • Carbon Pack • Carbon Sport Seats • HiFi 700W • Alcantara/Leather • Parking assist + Camera



ASTON MARTIN
DB11 COUPÉ

229 800 €

Magnetic Silver • Int: Pure Black • Black Body Pack • Brogue Detailing • Black Bracke Callipers • Ventilated Seats • Dark Exterior Pack • Contrast Stitching • Dark Chrome Jewellery Pack • Technology Pack • Contemporary and Luxury Pack Smoked Rear Lamps • Trim Inlay Carbon • 10 SPK Shadow Chrome Wheels



ASTON MARTIN
**DB11 V12
SPECIAL EDITION**

199 000 €

Occasion 11/2016 • 8 400 km • Ext: Colour VOLCANO RED • Launch Edition • Auto Park Assist • Brogue Detailing • Ventilated Front Seats • Dark Exterior Pack • Contrast Stitching • Garage Door Opener • Isofix • Gloss Black Roof Panel • International Shadow Pack • Contemporary Pack • Umbrella • Carbon Trim Inlay • 10 Spoke Directional Shadow Chrome Wheels



ASTON MARTIN
**DB11 V12
TOUCHTRONIC**

225 530 €

Ext: Onyx Black • Black Brake Callipers • Ventilated Seats • Contrast Stitching • Gloss Black Floating Roof Arch • Technologie Pak+ • Smoked Tail Lights • Contemporary and Luxury Pack • Umbrella • 10 spoke Directional Gloss Black Wheels • International Shadow Pack



ASTON MARTIN
**DB11 COUPÉ
V8**

220 000 €

Lightning Silver • Int: Pure Black • Contemporary and Luxury Pack • Brogue Detailing • Trim Inlay Carbon • Blind Spot Monitor Red Bracke Callipers • Ventilated Seats • Dark Chrome Jewellery Pack • Exterior Black Pack • 20"DT Wheels



ASTON MARTIN
**VANTAGE
AMR COUPÉ
V8**

138 450 €

Scintilla Silver • Int: Pure Black • Reversing Camera • Piano Black Interior • Front Grill Carbon • Carbon Fiber Lightweight Seats • Front Parking Sensors • Black Brake Callipers



LOTUS EVORA GT 430

Zoom sur une sportive

STYLE ET EXCLUSIVITÉ POUR L'EVORA GT430 SPORT



Toujours attentif aux attentes de son public, Lotus présente l'Evora GT430 Sport. Version plus discrète de l'Evora GT430 que nous vous présentons déjà dans un précédent numéro d'Autopromotions, cette GT430 Sport se voit retirer l'impressionnant kit aérodynamique (boucliers avant et arrière, jupe avant etc.) et présente un look que l'on pourra qualifier de plus civilisé.

« LA GT430 SPORT AFFICHE 315 KM/H AU COMPTEUR TANDIS QUE CELLE DE LA GT430 "PLAFONNE" À 305 KM/H. »

En corrélation avec le retrait du kit aérodynamique, l'appui aérodynamique maximal est de 100 kg

(250 kg pour la GT430) mais le poids à sec du véhicule se voit également réduit de 10 kg pour être alors de 1 248 kg. En contrepartie, une différence notable est à souligner pour ce qui est des vitesses maximales, la GT430 Sport affiche 315 km/h au compteur tandis que celle de la GT430 « plafonne » à 305 km/h.

« SÉRIE LIMITÉE À 60 EXEMPLAIRES À TRAVERS LE MONDE SEULEMENT, L'EVORA GT430 SPORT PROMET UN COCKTAIL COMBINANT AGILITÉ ET PUISSANCE. »

Doté du V6 3,5 litres à compresseur développant 440 Nm de couple à 4 500 trs/mn, la possibilité de choisir entre une boîte de vitesses manuelle à six rapports et une transmission automatique à six vitesses



(accompagnée de palettes fixes au volant) sera proposée aux heureux acquéreurs de ce modèle.



Le 0 à 100 km/h sera alors expédié en 3,8 secondes avec boîte manuelle et 3,7 secondes en automatique.

Série limitée à 60 exemplaires à travers le monde seulement, l'Evora GT430 Sport promet un cocktail combinant agilité et puissance qui s'avèrera détonant pour quiconque aura la chance de pouvoir en posséder une.



Kontz corner

Représentant officiel de la marque Lotus au sein du Grand-Duché de Luxembourg, le groupe centenaire Arnold Kontz est fier de mesurer le chemin parcouru depuis près de 2 ans et invite les passionnés comme les curieux à en faire autant.

Afin de maintenir et développer la dynamique engendrée par l'investissement du groupe Arnold Kontz, Lotus Luxembourg a à sa disposition deux magnifiques outils.

Tout d'abord un atelier dédié nous permet d'accueillir tout type de véhicule de la gamme Lotus en vue d'entretiens ou de réparations diverses réalisés par des experts. Ainsi vous pourrez bénéficier d'un suivi de qualité qui respectera toutes les normes exigées de façon précise par Lotus.

Ensuite un show-room à l'indéniable British Touch et qui permet l'exposition de six véhicules d'exception. Vous pourrez ainsi venir y admirer un des tout derniers modèles mis en production de la fameuse Lotus 3-Eleven. Il s'agit d'une série limitée à 311 exemplaires à la radicalité indéniable et qui, à l'instar de son style unique, saura vous faire connaître des sensations extraordinaires. Vous y retrouverez également toute la documentation nécessaire à la découverte ou redécouverte de cette marque prestigieuse ainsi qu'une proposition d'accessoires variés siglés Lotus.

C'est ce savoir-faire et ce cadre que nous vous invitons à venir expérimenter à nos côtés. Ce sera ainsi l'occasion pour vous de découvrir les offres avantageuses qui vous seront proposées à l'occasion de l'Autofestival 2018 qui aura lieu du samedi 27 janvier au lundi 5 février.

Vous êtes cordialement invités à venir visiter notre nouveau show-room ouvert du lundi au vendredi de 8h30 à 18h et le samedi de 9h à 18h.



Aurélien Joppe
Lotus Sales Advisor
Tél. : +352 27 17 68-681
E-mail : aurelien.joppe@arnoldkontz.lu

Réception service après-vente et magasin pièces détachées :
+352 27 17 68-707

Lotus Luxembourg
128, route de Thionville L-2610 Luxembourg





LOTUS EXIGE 430

Des sensations en mode rafale !



L'EXIGE CUP 430, NOUVELLE RÉFÉRENCE

Repoussant toujours plus les limites en termes de performance, d'agilité et de rapidité, la nouvelle Exige Cup 430 est captivante dès le premier contact. Elle détient désormais le titre de Lotus la plus performante jamais développée et homologuée route. Pour accomplir ce nouvel exploit, Lotus a fait, comme si souvent, étalage de son savoir-faire historique.

La dernière déclinaison du modèle Exige a eu droit à un lifting illustré par des boucliers avant et arrière remodelés ou encore une jupe avant inédite. On retrouve un kit aérodynamique en fibre de carbone avec un appui aérodynamique maximal généré de 220 kg!

« AVEC SES 1056 KG, L'IMPRESSIIONNANT RAPPORT POIDS/ PUISSANCE EST DE 412 CH/ TONNE. »

Incarnation parfaite de la philosophie Lotus, c'est lorsqu'on a le volant en mains que cette Exige Cup 430 révèle son incroyable potentiel. Boostée par le V6 3,5 litres à compresseur développant 436 Ch qui fait ses preuves dans la Lotus Evora, la 430 Cup se pare de performances rares. Avec ses 1 056 kg, l'impressionnant rapport poids/puissance est de 412 Ch/

tonne et la barre des 100 km/h franchie à peine en 3,3 secondes. La vitesse de pointe est de 290 km/h.



Déjà disponible à la commande, rappelons aux passionnés que cette version n'est pas limitée en nombre, ni en sensations, mais qu'il y a lieu de se précipiter si on veut en profiter déjà cet été.



OFFRES SPÉCIALES FESTIVAL

SUR VOITURES DE STOCK IMMÉDIATEMENT DISPONIBLES



LOTUS ELISE 220 SPORT 20TH EDITION

± 7 500 km • 04/2016 • Ext: Dark Grey • Int: Pack cuir noir • Édition exclusive 20^e anniversaire • Soft-top • Jantes forgées noires • Radio CD + USB • Feux auxiliaires

43 500 €



LOTUS ELISE CUP 250

Ext: Noir • Int: Pack alcantara rouge • Hard-top noir mat • Jantes forgées noires • Sièges en fibre carbone • Radio CD + USB • Feux auxiliaires

61 900 €



LOTUS EXIGE 350 SPORT

± 8 000 km • 11/2016 • Ext: Blanc métallisé • Int: Pack cuir noir • Jantes forgées noires • Boîte de vitesse manuelle à tringlerie apparente • Freins 2 pièces légères • Capteur de stationnement arrière • Radio CD + USB

67 500 €



LOTUS EXIGE S CLUB RACER

± 100 km • Ext: Solid yellow • Int: Pack alcantara noir • Boîte auto. avec palettes au volant • Sièges ciglés « Club Racer » avec surpiques jaunes • Capteurs de stationnement arrière • Radio CD + USB • Climatisation • Sièges chauffants

71 500 €



LOTUS EXIGE 380 SPORT

Ext: Noir métallisé • Int: Revêtement volant Alcantara • Pack couleur int. jaune • Climatisation • Radio • Capteurs d'aide au stationnement arrière • Jantes forgées couleur argent • Double disques de freins rainurés hautes performances

97 675 €



LOTUS 3-ELEVEN ROAD (HOMOLOGATED)

Ext: Gris métallisé • Int: Pack Alcantara noir avec surpiques argent • Pack noir • Volant amovible • Sièges en fibre de carbone avec harnais 4 points • Amortisseurs ajustables 2 positions • Barres stabilisatrices réglables

115 980 €*



LOTUS EVORA 400 2+2

± 6 000 km • 04/2017 • Ext: Gris métallisé • Int: Pack alcantara noir • Jantes forgées noires • Black Pack • Boîte manuelle 6 vitesses • Cruise control • Système intégré: radio – GPS – caméra de recul

80 000 €



LOTUS EVORA 400 2+2

± 100 km • 12/2017 • Ext: Noir métallisé • Int: Pack cuir tan • Jantes forgées argent • Boîte automatique 6 vitesses avec palettes au volant • Cruise control • Système intégré: radio – GPS – caméra de recul

95 300 €



LOTUS EVORA 400 2+2

± 300 km • 12/2017 • Ext: Rouge • Int: Pack cuir noir • Jantes forgées noires • Black Pack • Cruise control • Système intégré: radio – GPS – caméra de recul

96 000 €

* Hors frais d'immatriculation.



Retouche d'exception

ARNOLD KONTZ CLASSIC CARS
VOTRE VOITURE ANCÊTRE N'EST PAS SEULEMENT ENTRE DE BONNES MAINS – ELLE EST ENTRE LES MEILLEURES.



Restauration - Réparation - Entretien Aston Martin, Lotus, Jaguar et Land Rover

Le département Arnold Kontz Group Classic Cars propose un service ultra complet à la hauteur des restaurateurs les plus pointilleux : de l'entretien et la maintenance classique jusqu'aux restaurations complètes de véhicule, refabrication et fourniture de pièces détachées. Notre équipe de passionnés et d'experts vous

attend pour restaurer votre voiture ancienne avec soin et attention, effectuer les réparations et l'entretien nécessaire, le tout dans le respect de l'origine avec précision et ajustement. Notre but est d'honorer le passé des marques de prestige que nous distribuons.

Nous avons déjà aujourd'hui un grand nombre de clients qui nous font confiance pour remettre en état leurs belles voitures ancêtres. Le challenge pour chacun de ces bijoux est de chercher des pièces d'origine pour le modèle spécifique. Nos bonnes relations avec des personnes-clé nous permettent de satisfaire notre clientèle exigeante. C'est un domaine qui est en plein développement dans le groupe.

Avec plus de 100 ans d'existence, une passion toujours intacte pour les belles voitures et doté d'une équipe de carrossiers et mécaniciens qualifiés évoluant dans des ateliers entièrement équipés, Arnold Kontz Group reste le partenaire incontournable pour vos Classic Cars.

SERVICE SUR MESURE



Arnold Kontz Group vous propose grâce à sa remorque haut-de-gamme, un service pick up sur-mesure et vous garantit une prise en charge de votre ancêtre en toute discrétion et en toute sécurité.

ENTRETIEN AVEC JEAN-JACQUES KASEL



Le virus voitures d'exception, leur design et leur technologie, il m'avait envahi déjà enfant. Il y a vingt ans, je commençais à donner forme à une collection de véhicules qui pour moi revenait à posséder de «l'Art Cinétique», des objets qui beaucoup plus que de se mouvoir d'un lieu à un autre, donnent un parfum à une journée, une attitude nouvelle à chaque changement de clé.

Les présences visuelles, olfactives, tactiles, les caractères de chacune de lot de 12 font de chaque sortie quelque chose de miraculeux, elles se montrent des individus se comportant comme de chers personnages de notre vie, des amis. Et justement, l'Art d'un initié nous a fait devenir amis très proches : Lucien Lamberti, le spécialiste des voitures classiques chez Arnold Kontz.

Son intuition légendaire du diagnostic, son talent d'improvisation et surtout la passion qu'il a pour chaque voiture comme si c'était la sienne, successivement m'ont fait adopter une Sovereign V 12 Série III, puis venant d'Irlande, une incroyable 420 G qui affiche seulement 16 000 miles et enfin une racée



XJS 6 litres V 12 ; toutes sont confiées, comme le reste de la collection, anglaises italiennes et américaines à Lucien Lamberti pour l'intégralité des choses, allant du simple service aux interventions plus complexes, mécano-chirurgicales si j'ose dire, ou cet autre désir d'optimisation minimaliste que j'aurais. Un énorme plaisir a été d'assister l'une ou l'autre fois aux travaux, j'y ai appris une multitude de choses qui m'ont aidé à cultiver mieux cette passion, et surtout d'admirer son travail méticuleux, précis, jamais superficiel et circonspect.

Mes 12 véhicules, tous immatriculés, doivent leur santé, leur disponibilité et leur santé mécanique à Lucien Lamberti, qui comme un docteur de confiance les connaît, les chérit ; ce qui me permet d'en profiter sans aucune peur qu'elles m'abandonneraient. Et si jamais...il trouvera la solution ! Le groupe Arnold Kontz avec son investissement dans un spécialiste de grande expérience et un département de Classic Cars toujours grandissant, ne pouvait faire meilleur choix.



Lucien Lamberti
Spécialiste des voitures classiques chez Arnold Kontz



LUXEMBOURG-VILLE ET NIEDERKORN

Les carrosseries Arnold Kontz Group

LE SAVOIR-FAIRE, L'EXPÉRIENCE ET DES INSTALLATIONS STATE OF THE ART.

Les carrosseries Arnold Kontz Group sont équipées des technologies les plus sophistiquées, développées pour fonctionner conformément aux normes sévères des différentes marques et dans le respect de l'environnement. L'atelier carrosserie de Luxembourg-Ville est l'un des plus importants ateliers carrosserie du Luxembourg avec une capacité dépassant les 100 sinistres par semaine. L'atelier carrosserie du nouveau site Jaguar Land Rover de Niederkorn le suit de près en matière de capacité d'absorption.



L'équipe est constituée de professionnels formés selon les spécifications des constructeurs. Ce sont de vrais artisans qui ont une véritable passion pour leur métier. Ils sont nombreux à avoir fait leur apprentissage chez Arnold Kontz, et pour certains, ils font déjà partie de la deuxième génération d'une famille de peintres et de carrossiers. Carrossier est un métier, redresser une pièce emboutie demande une dextérité et un savoir-faire souvent longs à acquérir. Certains techniciens ont été formés pour effectuer le débosselage sans peinture ni mastic.

Le débosselage sans peinture apporte un nouvel élan au monde automobile d'aujourd'hui, c'est une technique qui permet d'éliminer les petites et moyennes bosses qui se trouvent sur la carrosserie d'une automobile. Des outils spécifiques permettent de redresser l'impact d'une bosse en donnant de nombreuses micro pressions à l'arrière de celle-ci avec un dosage de force très précis pour respecter la peinture et le vernis.

Appliquer des prix très attractifs, en préservant une qualité maximale sur les interventions en carrosserie et peinture automobile est la garantie de prestations de services irréprochables. Rendre l'éclat du neuf par des travaux soignés et de qualité en carrosserie, tôlerie, peinture, lustrage est le but essentiel des carrosseries du groupe Arnold Kontz, qui sont également spécialisées dans la pose et la peinture des accessoires automobiles et kits de carrosserie comme les spoilers, becquets, etc. sans oublier le remplacement des vitrages – les Smart & Spot Repairs – et les réparations de l'aluminium, du carbone et des autres matériaux composites.

Spécialisées dans les marques de prestige, représentées par le groupe Arnold Kontz, les deux carrosseries opèrent également sur toutes autres marques automobiles, ainsi que sur les « ancêtres » qui demandent une attention et un savoir-faire particulier.

UNE ÉQUIPE RÉCEPTION À VOTRE SERVICE

Responsable réception et administration carrosserie

Réceptionnaires atelier carrosserie



Célestino Trigo
Tél. : 27 61 67 365
GSM : 691 149 351
celestino.pereiratrigo@arnoldkontz.lu



Sandro Etzi
Tél. : 27 61 67 373
GSM : 691 149 366
sandro.etzi@arnoldkontz.lu



Robert Moretti
Tél. : 27 61 67 363
GSM : 691 149 367
robert.moretti@arnoldkontz.lu

ARNOLD KONTZ GROUP



Filipe Da Costa
Tél. : 27 61 67 367
GSM : 691 149 352
filipe.dacostasimoes@arnoldkontz.lu



Nicolas Watzky
Tél. : 27 61 67 366
GSM : 691 149 355
nicolas.watzky@arnoldkontz.lu

ARNOLD KONTZ 100 YEARS

ENTRE USM ET VOUS
UNE QUESTION
D'ELEGANCE
ET D'EQUILIBRE.



BUROtrend

5, rue de l'Eglise, L-1458 Luxembourg-Hollenich; Showroom USM: 5, rue Beck, L-1222 Luxembourg
Tél. +352 48 25 68 1, Fax +352 48 29 66, info@burotrend.lu, www.buro.lu



CYCLES ARNOLD KONTZ

Développez votre mobilité en famille !

TERN GSD VÉLO ÉLECTRIQUE

Conçu pour transporter deux enfants (possibilité d'installer deux sièges Thule Maxi), vos courses pour la semaine ou 180 kg de cargaison, il ne mesure que 180 cm de long, soit la même longueur qu'un standard et est équipé d'un moteur et d'une batterie Bosch.

Petit plus : Il s'ajuste pour s'adapter aux cyclistes de 150 à 195 cm.



3 999€

TERN VERGE X11

Ultraléger pour la rapidité et la transportabilité il ne pèse que 10,2 kg, il se plie en 10 secondes, et se range facilement dans une voiture. Il est doté transmission SRAM 1x révolutionnaire.



2 499€



300€



VÉLOS ET PEDELECS

UNE RÉFORME FISCALE POUR DES TRANSPORTS DURABLES

Introduction d'un nouvel abattement fiscal pour les véhicules particuliers zéro émission

cycles
Arnold
Kontz

CYCLES ARNOLD KONTZ

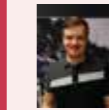
128, route de Thionville | L-2610 Luxembourg
Tél. : 40 96 74 | cycles@arnoldkontz.lu
www.arnoldkontz-cycles.com

Magasin ouvert
du lundi au vendredi de 8h30 à 18h30
et le samedi de 9h à 18h

L'ÉQUIPE CYCLES ARNOLD KONTZ À VOTRE SERVICE !



Daniel Mendez
Responsable
Cycles Arnold Kontz



Romain Rayeur
Conseiller commercial



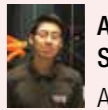
José Costavo Covas
Mécanicien cycle



Alcides Da Piedade Moreira
Mécanicien motocycle



Miguel Da Silva Carvalho
Apprenti mécanicien



Aurélien Schwickerath
Apprenti mécanicien

699€



PEUGEOT LC01 N7

Réédition d'une icône. Ce vélo est signé au design «LEGEND» et s'inspire directement des vélos Peugeot les plus emblématiques du 20^e siècle. Le plateau avant signature «triple lion» est associé à un moyeu arrière 7 vitesses Shimano Nexus.

699€



GAZELLE CITYGO C3

Avec son cadre robuste, le CityGo est conçu pour affronter toutes les contraintes de la ville. Vous transportez facilement votre ordinateur portable ou vos courses sur le porte-bagages arrière robuste ou dans le panier disponible en option. Avec son éclairage intégré et ses deux antivols, le CityGo est un vélo polyvalent.

2 699€



GAZELLE ORANGE C330 HMB VÉLO ÉLECTRIQUE

Doté d'un moteur central Bosch puissant et très silencieux, d'une batterie Bosch 400 Wh, d'un moyeu à vitesses intégrées Nuvinci N330 il offre une transmission à variation continue, il possède aussi un éclairage intégré sur le garde-boue avant, et est équipé d'un freinage Magura HS11 pour freiner de façon sécurisée.

4 999€



BIANCHI IMPULSO E-ROAD 11SP COMPACT HYDR VÉLO DE COURSE ÉLECTRIQUE

Shimano Ultegra 11 vitesses - Moteur Polini EP3 - Puissance motrice 250 W - Couple maximal de 70 Nm.

3 199€



VICTORIA E-TREKKING 11.9 VÉLO ÉLECTRIQUE

Avec cette série, Victoria entre sur un terrain précédemment inconnu : les vélos électriques urbains. Batterie BOSCH PowerTube - Moteur CX - Moyeu NuVinci N380.

4 599€



CONWAY EMF 527+ VÉLO ÉLECTRIQUE

Ce e-vélo dispose d'un moteur central Bosch Performance Line CX d'une puissance de 250 W lithium-ion (Li-Ion) d'un cadre aluminium, de freins à disque et de 8 vitesses. Assistance 25 km/h. Transmission SRAM EX1 développé en collaboration avec Bosch.

3 899€



BIANCHI EDOARDO XT- DEORE 10 SP DISC VÉLO ÉLECTRIQUE

Ce modèle regroupe deux modèles en un : il peut être utilisé comme vélo électrique ou comme vélo traditionnel en retirant le moteur. Il dispose d'une batterie de 250 Wh d'une autonomie de 55 km. C'est un e-vélo polyvalent pour la ville ou pour des randonnées plus longues.

1 099€



E-TWOW GÉNÉRATION S2 BOOSTER PLUS TROTINETTE ÉLECTRIQUE

Plus d'autonomie et un freinage KERS plus puissant pour cette version qui vous permet de parcourir entre 25 km et 35 km. Poids 10,9 kg - Chargeur : 220 V 3.5 A - Moteur : 500 W 33 V Brushless DC.

3 099€



I:SY DRIVE S8 ZR VÉLO ÉLECTRIQUE

Compact, rapide et extrêmement flexible. Convient pour de courtes distances ou pour de longues randonnées. Moteur Bosch Active Line - Cadre Aluminium - Freins à disque hydraulique Tektro - Batterie 36V Li-Ion 13,8 AH 500 Wh - Taille 20 pouces, Universal Kompakt - Autonomie : Jusqu'à 180 Km.



CYCLES ARNOLD KONTZ
 128, route de Thionville | L-2610 Luxembourg
 Tél. : 40 96 74 | cycles@arnoldkontz.lu
 www.arnoldkontz-cycles.com

Magasin ouvert
 du lundi au vendredi de 8h30 à 18h30
 et le samedi de 9h à 18h



PEUGEOT SCOOTERS

Deux roues à l'épreuve du temps

120 ANS DE CONSTANTE [R]ÉVOLUTION

La plus ancienne marque de deux-roues motorisés au monde, présente dans près de 70 pays avec 3000 points de vente, s'impose comme acteur incontournable du marché. Cycles Arnold Kontz en est l'importateur officiel pour le Luxembourg.

SCOOTER PEUGEOT BELVILLE, BIEN ÉQUIPÉ SUR TOUTE LA GAMME

Le Scooter Peugeot Belville est fraîchement arrivé en concession. Clin d'œil au quartier parisien éponyme, ce scooter alliant style et confort vient compléter le segment grandes roues jusqu'ici porté par Tweet 50/125 cc. Peugeot Belville est le premier véhicule Peugeot Scooters à être équipé du moteur 125 cc SmartMotion®, conçu par la R&D de la marque, affichant un rapport couple/consommation optimal qui permet un gain significatif de carburant à performance égale – soit 2.5 l/100 km.

Le système ABS de série offre une sécurité maximale au freinage.



à partir de 2 999€



PEUGEOT BELVILLE ALLURE

Roues avant 16" • Motorisation Peugeot SmartMotion® 125 • Freinage ABS • Signature lumineuse avant à LED • Feu arrière à LED « 3 griffes » • Tableau de bord digital • Plancher plat • Coffre spacieux • Boîte à gants verrouillable avec prise USB • Accroche-sac • Top case de série 37L assorti carrosserie • Clé unique • Dossieret assorti à la selle



PEUGEOT BELVILLE RS

Quand Peugeot Belville passe en mode sportif, il devient Peugeot Belville RS, avec ses bords de jantes, sa calandre et les surpiqures de la selle signés de rouge. Et la ville idéale devient sportive.

Roues avant 16" • Motorisation Peugeot SmartMotion® 125 • Freinage ABS • Signature lumineuse avant à LED • Feu arrière à LED « 3 griffes » • Tableau de bord digital • Plancher plat • Coffre spacieux • (1 casque intégral) • Boîte à gants verrouillable avec prise USB • Accroche-sac • Finitions RS rouges : Jantes/Carrosserie/Selle bi-matière avec surpiqures • Saute-vent Sport • Insert aluminium sur le plancher • Rétroviseurs Sport



à partir de

2 749€

NOUVEAU SPEEDFIGHT 125

Cette année, l'icône sportive de Peugeot Scooters passe à la vitesse supérieure! Speedfight, le mythique best-seller, se décline en 125 cc. Il s'adresse à tous les amoureux du mythe Speedfight à la recherche d'un véhicule racé, compact et agile pour des déplacements urbains et périurbains. Le Nouveau Speedfight 125 se dote du moteur Peugeot SmartMotion® avec une consommation de 2.1 l/100 et d'un freinage combiné SBC.



à partir de

9 599€

PEUGEOT METROPOLIS, LE SCOOTER 3 ROUES

Peugeot Metropolis évolue en conservant ses qualités. Le nouveau design des jantes 13" assoit la sportivité et améliore le confort et la maniabilité. Performant et pratique, cet urbain unique incarne une mobilité réinventée. Le scooter Peugeot Metropolis peut être conduit avec un permis B.



à partir de

4 499€

SCOOTER SATELIS 125 BLACK ED. ESPRIT SPORTIF ET CONFORT DIGNE D'UNE BERLINE

Contemporain et suréquipé, le Satelis Black Edition est le scooter 125 cc tout confort qui saura vous faire oublier le trafic des centres villes. Dans sa livrée noire rehaussée de subtiles touches d'aluminium, cette version sportive vous invite à redécouvrir le milieu urbain avec style! Nouvelle génération de freinage intégral ABS de série! Pare-brise sport fumé, plancher inox, pads de protection, contraste des finitions mates et nacrées... Avec son moteur PowerMotion 125 équipé de la technologie LFE* de 15 Cv et 11.8 Nm, Satelis vous offre la meilleure performance. Repose-pieds escamotables, tableau de bord complet à écran LCD, rangements XXL, etc.



1 299€

PACK DUO COMPRIS!
au lieu de 1 539€

PEUGEOT KISBEE 4T ARNOLD KONTZ 100 YEARS EDITION

Série Spéciale ARNOLD KONTZ 100 YEARS - Derniers exemplaires!
 avec pack DUO : porte-bagages avec Top case 30L noir brut et dossieret passager.



ASTON MARTIN LUXEMBOURG



10,5 L/100 KM – 269 G/KM CO₂ (norme NEDC)

VANTAGE

Découvrez, pendant le Festival, en avant-première,
la toute nouvelle Aston Martin Vantage.

ASTON MARTIN LUXEMBOURG

128 Route de Thionville
Luxembourg, L-2610
Tél.: +352 27 36 60 1

ARNOLD
KONTZ **GROUP**